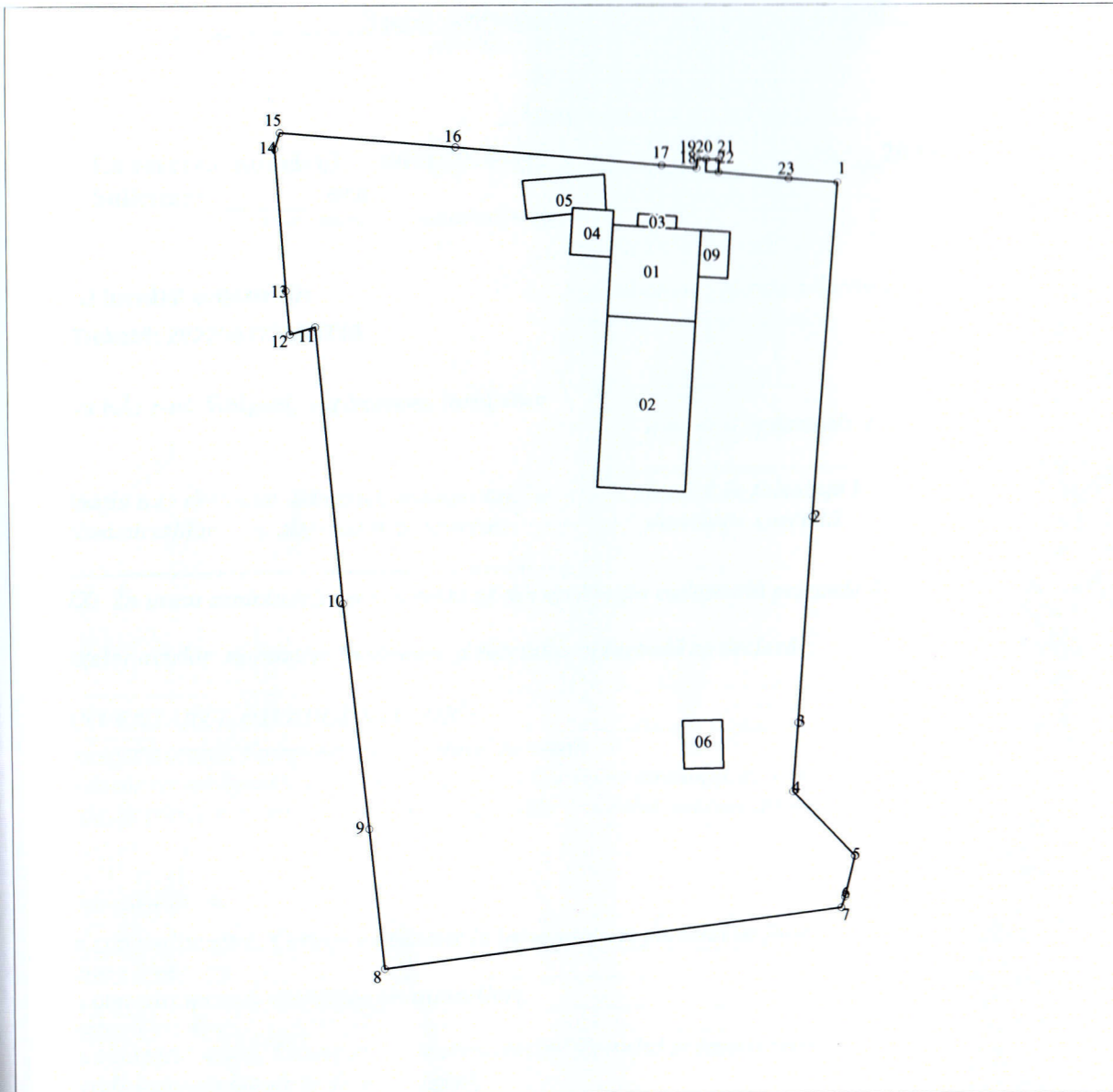


PLANUL GEOMETRIC

Nr. cadastral: 6001220370



Catalogul coordonatelor și parametrii hotarului

Nr	Direcția_X	Direcția_Y	Tipul_punctului	Direcția	Distanța	Tipul_hotarului
1	213537.55	182512.78	generale	1-2	47.64	generale
2	213490.06	182508.95	generale	2-3	29.30	generale
3	213460.85	182506.77	generale	3-4	9.81	generale
4	213451.07	182505.96	generale	4-5	12.74	generale
5	213441.91	182514.82	generale	5-6	6.01	generale
6	213436.07	182513.39	generale	6-7	1.62	generale
7	213434.55	182512.84	generale	7-8	66.30	generale
8	213426.05	182447.08	generale	8-9	19.94	generale
9	213445.88	182444.92	generale	9-10	32.26	generale
10	213477.94	182441.31	generale	10-11	39.47	generale
11	213517.23	182437.56	generale	11-12	3.78	generale
12	213516.17	182433.93	generale	12-13	6.22	generale
13	213522.37	182433.35	generale	13-14	20.19	generale
14	213542.50	182431.86	generale	14-15	2.41	generale
15	213544.80	182432.61	generale	15-16	25.38	generale
16	213542.68	182457.89	generale	16-17	29.74	generale
17	213540.07	182487.52	generale	17-18	5.07	generale
18	213539.65	182492.58	generale	18-19	1.34	generale
19	213540.98	182492.70	generale	19-20	1.27	generale
20	213540.92	182493.97	generale	20-21	1.83	generale
21	213540.83	182495.79	generale	21-22	1.80	generale
22	213539.03	182495.74	generale	22-23	10.10	generale
23	213538.11	182505.79	generale	23-1	7.02	generale



Caracteristicile tehnice ale bunului imobil

Tipul_Bunului	Nr_cadastral	Suprafața	Cat_de_Destinația	Modul_de_Folosința	Domeniul	Mențiuni
Teren	6001220370	0.778 ha	III (Terenurile destinate industriei transportului...)	afereant obiectivelor cu destinație specială	public	cod colect 107
construcție	01	161.2 m.p.		cladire administrativă	public	
construcție	02	293.9 m.p.		garaj	public	
construcție	03	10.1 m.p.		construcție accesorie	public	
construcție	04	38.1 m.p.		construcție accesorie	public	
construcție	05	52.7 m.p.		construcție accesorie	public	
construcție	06	36.6 m.p.		depozit	public	
construcție	08	2.6 m.p.		construcție accesorie	public	
construcție	09	28.1 m.p.		construcție accesorie	public	

Mențiuni:

COORDONAT

Agencia Proprietății Publice

Gestionar, Inspectoratul General
pentru Situații de Urgență al APM

GUVERNUL REPUBLICII MOLDOVA
AGENȚIA PROPRIETĂȚII PUBLICE
Direcția administrare a bunurilor imobile
și relații funciare

Executor / Semnătura

Numărul avizului 03.04-3462 din 21.05.22

EXECUTANT

Agencia Proprietății Publice
a Republicii Moldova
Î.S. "Institutul de Proiectări pentru
Organizarea Teritoriului"

Lucrări cadastrale de delimitare a b/i
proprietate publică a statului administrat de
Agencia Proprietății Publice

Adresa: or. Nisporeni, r-ul Nisporeni
str. Industrială, nr. 86

Director tehnic
(interimar) P. Sidun

Inginer Cadastral
Certificat CI- 0054 O. Romaniuc

Data elaborării:
15.04.2022

Sistemul de
coordonate:
Moldref 99

Scara
planului:
1:1000