

Uniforma pentru corpul de comandă suprem (generali)



Figura 1

Ținuta de paradă constituită din papahă de astrahan, palton din piele naturală, fular alb, veston de paradă, cămașă albă, cravată, pantaloni, mănuși din piele, cizme.



Figura 2

Ținuta de serviciu constituită din căciulă de astrahan, scurtă de iarnă, veston de serviciu, fular negru, cămașă, cravată, mănuși din piele, pantaloni, mănuși din piele, cizme.



Figura 3

Ținuta de serviciu constituită din chipiu de serviciu, impermeabil, fular tricostat negru, veston de serviciu, cămașă, cravată, pantaloni, centură lată, cizme.

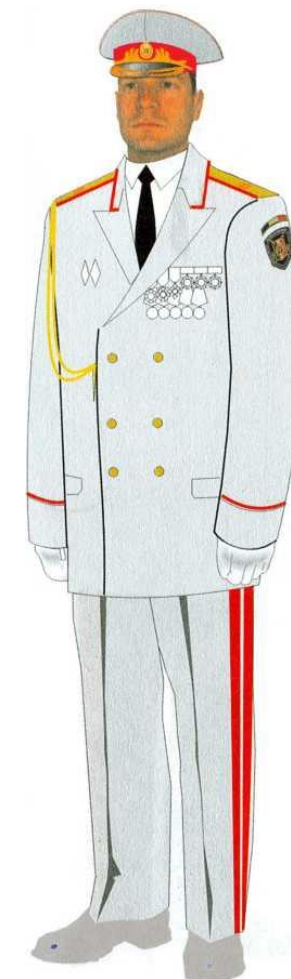


Figura 4

Ținuta de paradă constituită din chipiu de paradă, veston de paradă, cămașă, cravată, pantaloni gri, mănuși din tricot albe, centură îngustă, pantofi gri.



Figura 5

Ținuta de paradă constituită din chipiu de paradă, veston de paradă, cămașă albă, cravată, mănuși din tricot albe, pantaloni albaștri cu lampasuri, centură îngustă, pantofi.



Figura 6

Ținuta de serviciu constituită din chipiu de serviciu, veston de serviciu, cămașă albastră deschis, cravată, pantaloni albaștri închis cu lampasuri, centură lată, pantofi.



Figura 7

Ținuta de serviciu constituită din chipiu de serviciu, geacă, cămașă albastră deschis, cravată, pantaloni albaștri închis cu lampasuri, centură lată, pantofi negri.

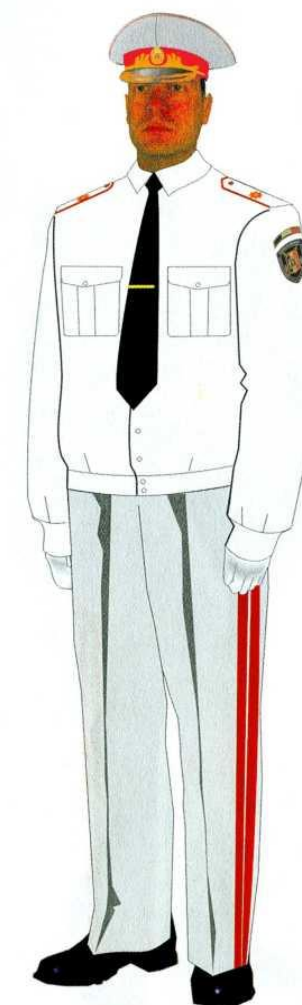


Figura 8

Ținuta de paradă constituită din chipiu de paradă, cămașă albă cu mâneca lungă, cravată, pantaloni gri cu lampasuri, mănuși din tricot albe, centură îngustă, pantofi negri.

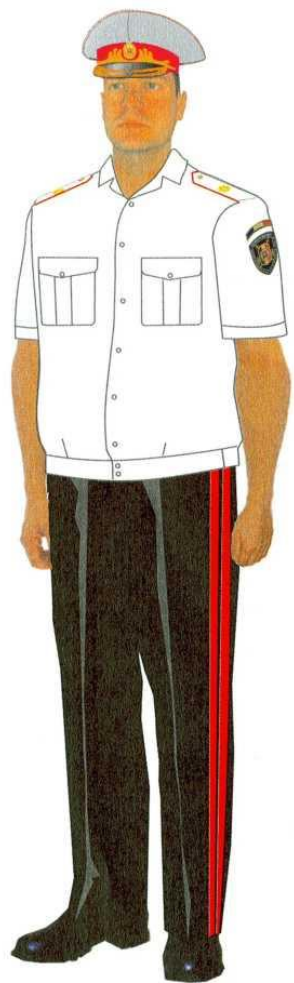


Figura 9

Ținuta de paradă constituită din chipiu de paradă, cămașă albă cu mâneca scurtă, pantaloni albastru închis cu lampasuri, centură îngustă, pantofi negri.



Figura 10

Ținuta de campanie constituită din șapcă, tunică, tricou polo, pantaloni, toate din țesătură de camuflaj, centură lată, bocanci negri.

Uniforma corpului de comandă superior, inferior și a efectivului de trupă *Ținuta de ceremonie pentru bărbați*

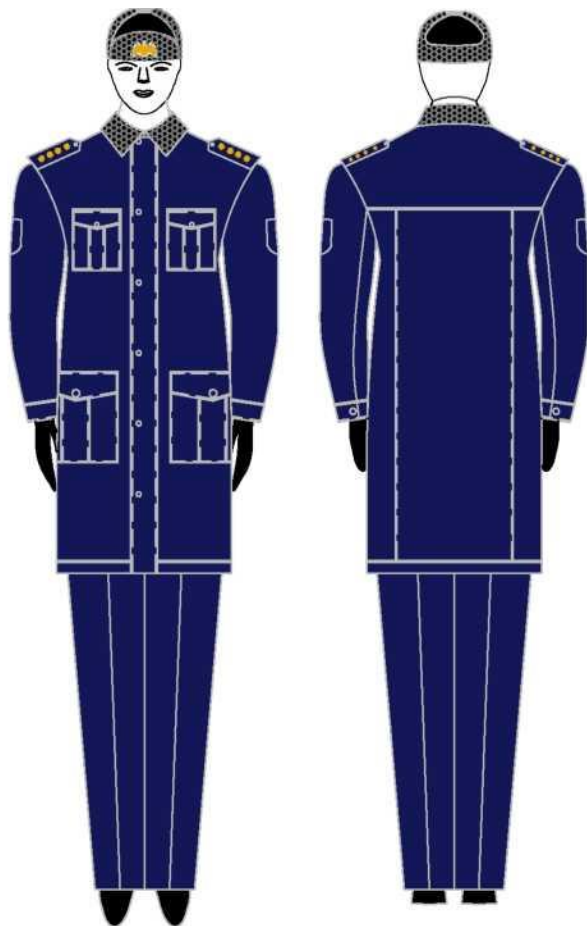


Figura 11

Ținuta constituită din căciulă de iarnă, impermeabil, fular tricotat de culoare albă, veston, cămașă albă cu mâneca lungă, pantaloni, centură îngustă, mănuși din piele, cizme de iarnă negre.

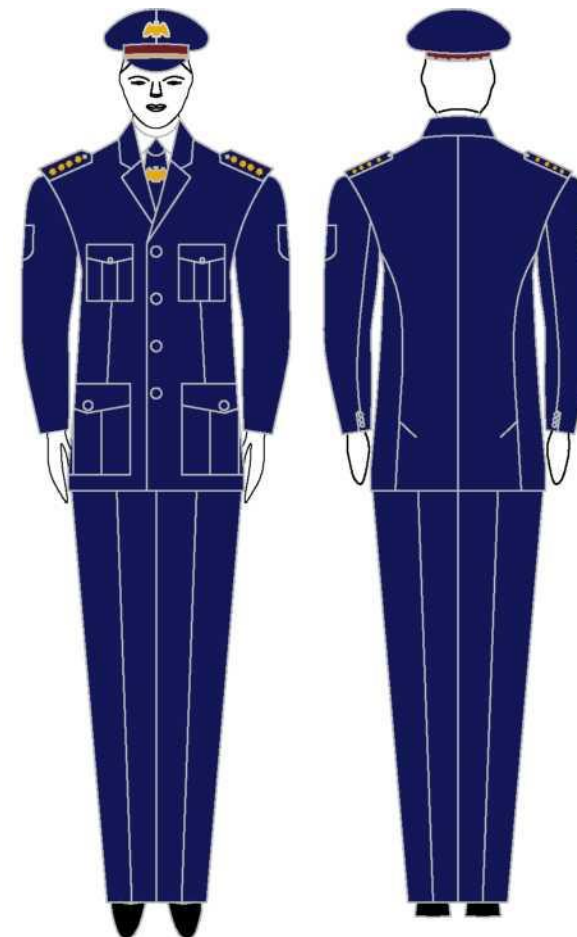


Figura 12

Ținuta constituită din chipiu de paradă, veston de paradă, cămașă albă cu mâneca lungă, cravată, pantaloni, centură îngustă, pantofi negri.

Ținuta de ceremonie pentru bărbați

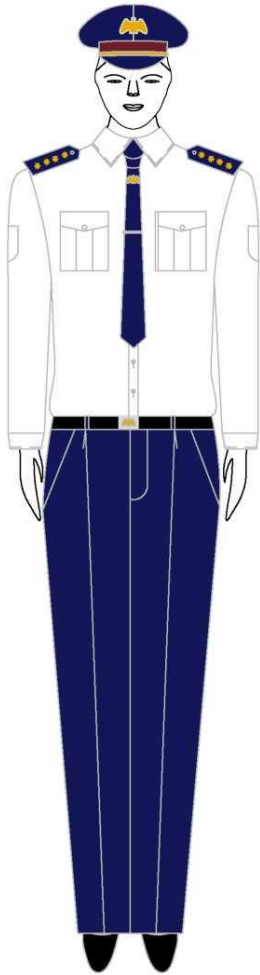


Figura 13

Ținuta constituită din chipiu de paradă, cămașa albă cu mâneca lungă, cravată, pantaloni, centură îngustă, pantofi negri.

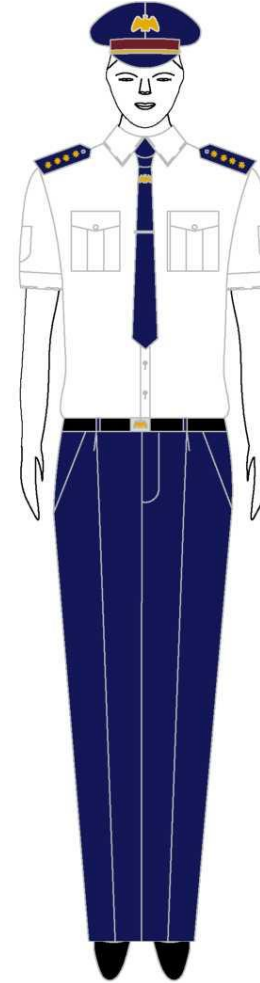
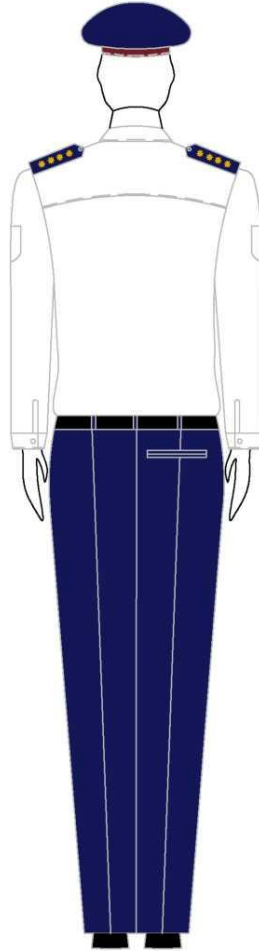


Figura 14

Ținuta constituită din chipiu de paradă, cămașa albă cu mâneca scurtă, cravată, pantaloni, centură îngustă, pantofi negri.

Ținuta de ceremonie pentru femei

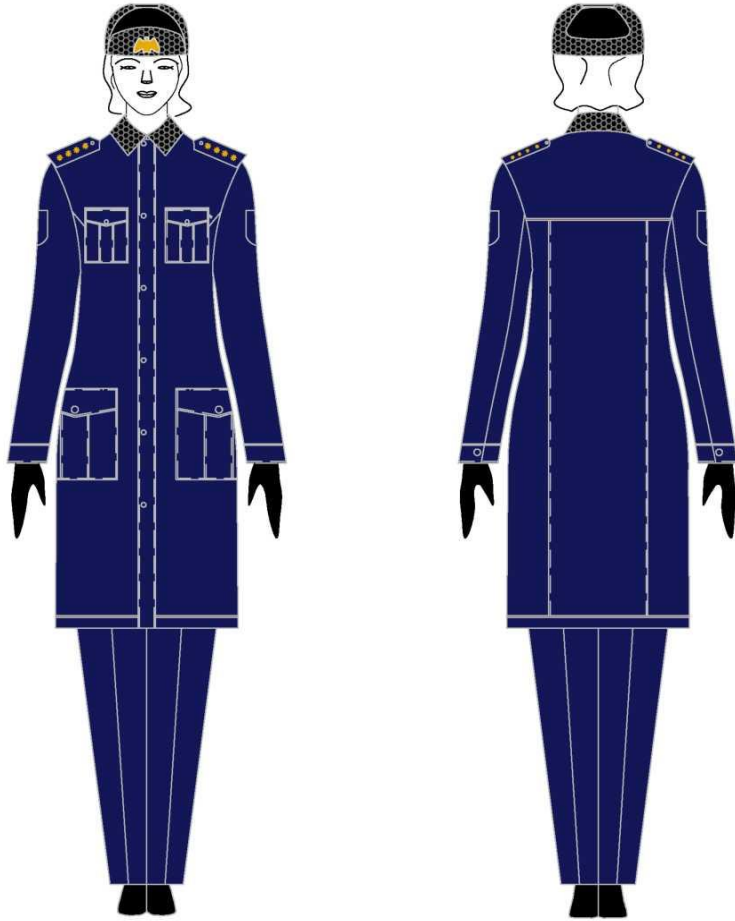


Figura 15

Ținuta constituită din căciulă de iarnă, impermeabil, fular tricostat de culoare albă, jachetă, cămașă albă cu mâneca lungă, lavalieră, pantaloni, mănuși din piele naturală, centură îngustă, cizme de iarnă negre.

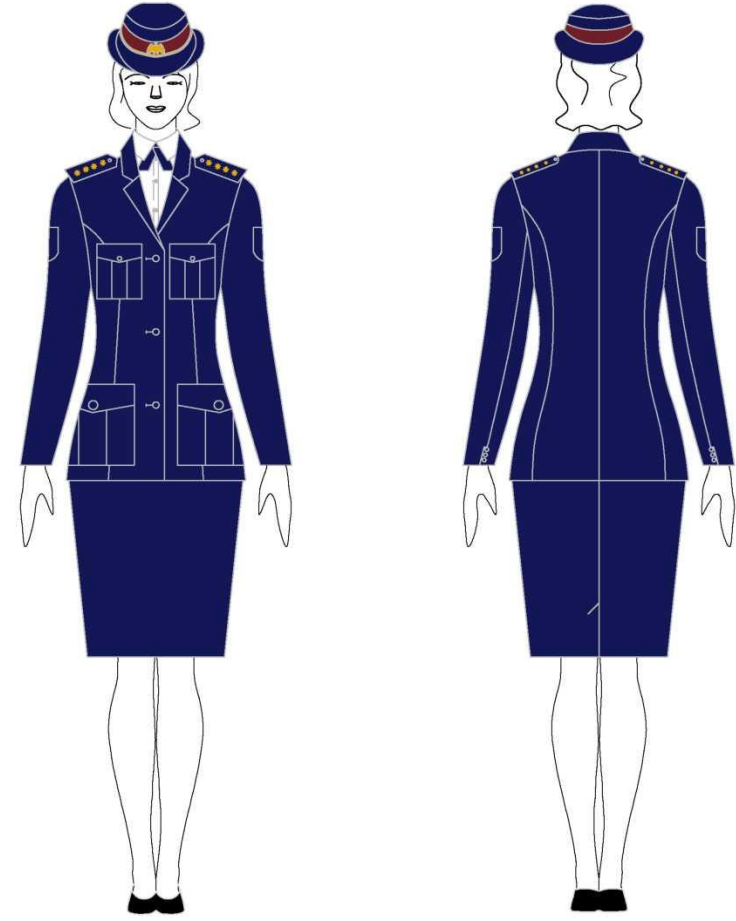


Figura 16

Ținuta constituită din pălărie, jachetă, cămașă albă cu mâneca lungă, lavalieră, fustă, centură îngustă, pantofi negri.

Ținuta de ceremonie pentru femei

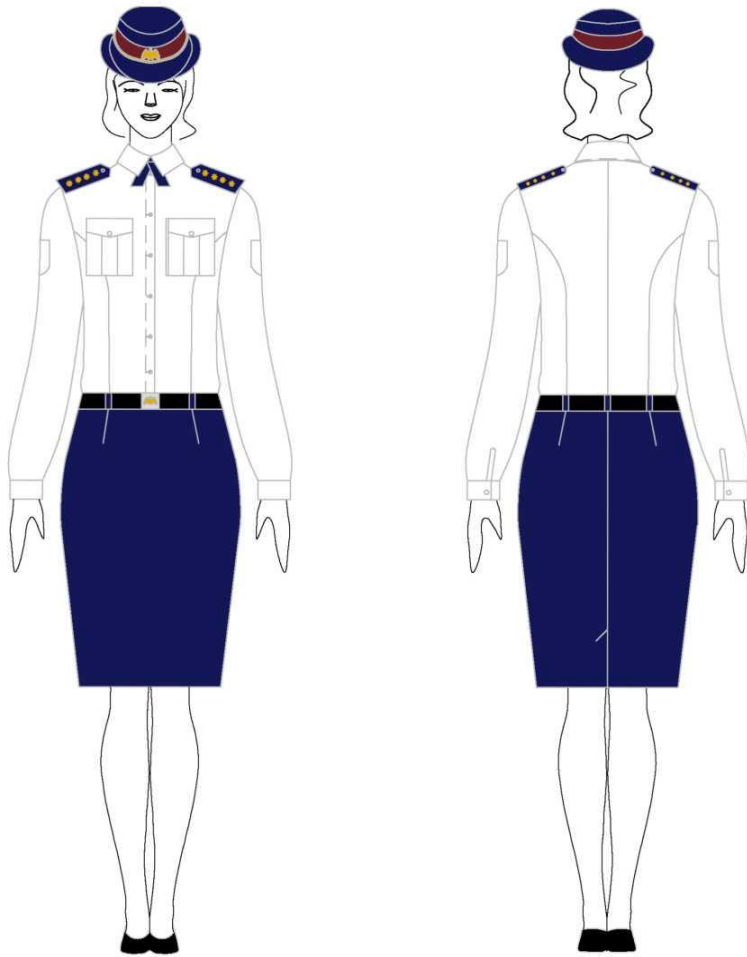


Figura 17

Ținuta constituită din pălărie, cămașa albă cu mâneca lungă, lavalieră, fustă, centură îngustă, pantofi negri.

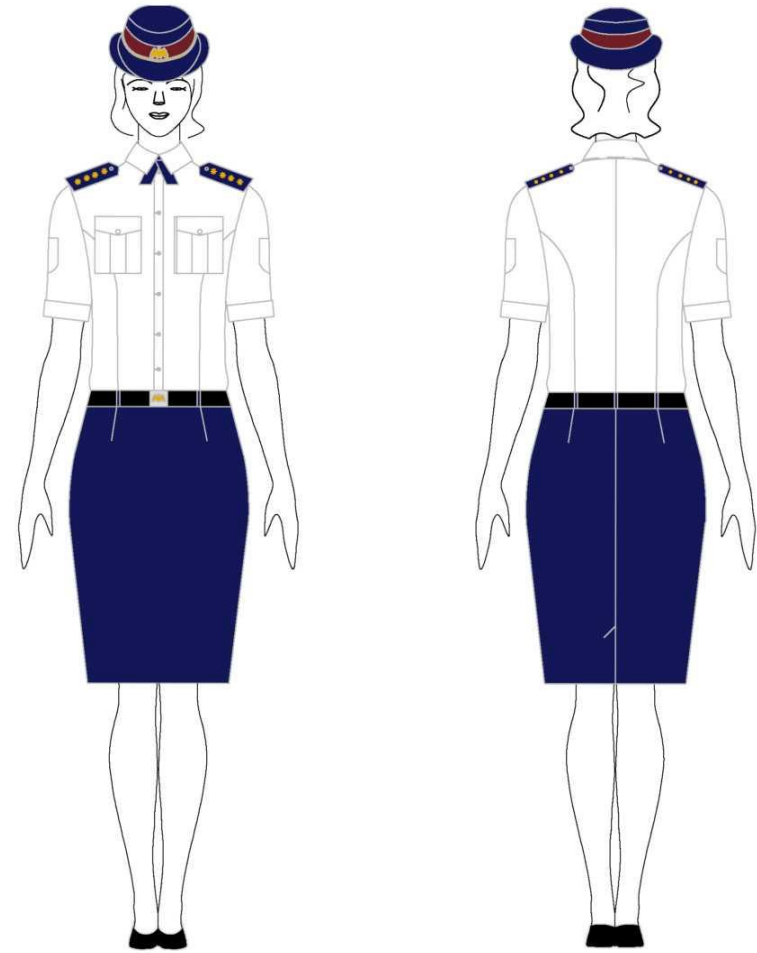


Figura 18

Ținuta constituită din pălărie, cămașa albă cu mâneca scurtă, lavalieră, fustă, centură îngustă, pantofi negri.

Ținuta de serviciu pentru bărbați



Figura 19

Ținuta constituită din șapcă, scurtă de iarnă cu guler din blană artificială, fular tricotat de culoare neagră, pulover, cămașă albastră cu mâneca lungă, cravată, pantaloni, centură lată, bocanci negri.

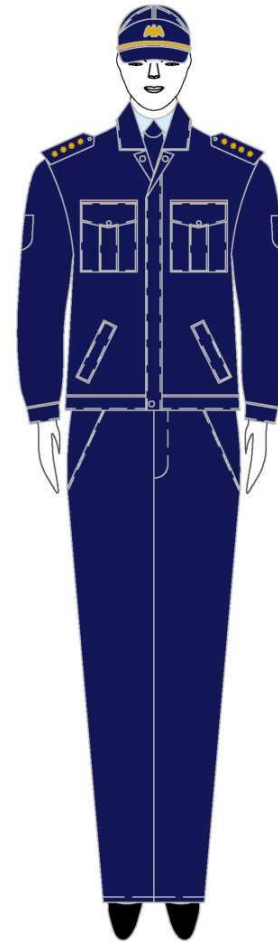
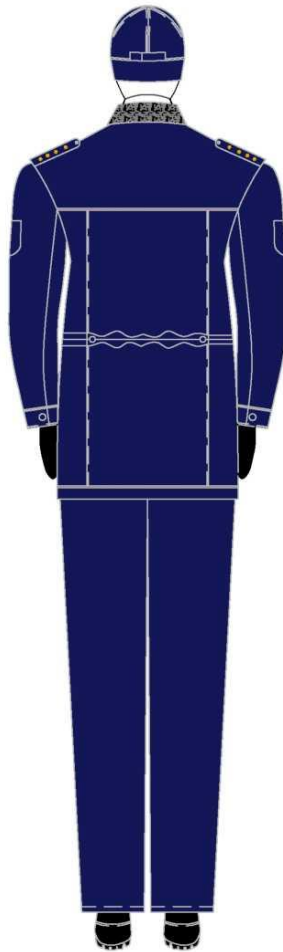


Figura 20

Ținuta constituită din șapcă, scurtă de serviciu, cămașă albastră cu mâneca lungă, cravată, pantaloni, centură lată, pantofi negri.

Ținuta de serviciu pentru bărbați

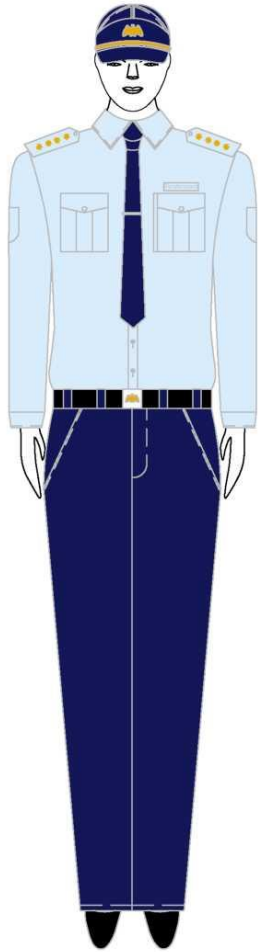


Figura 21

Ținuta constituită din șapcă, cămașa albastră cu mâneca lungă, cravată, pantaloni, centură lată, pantofi negri.

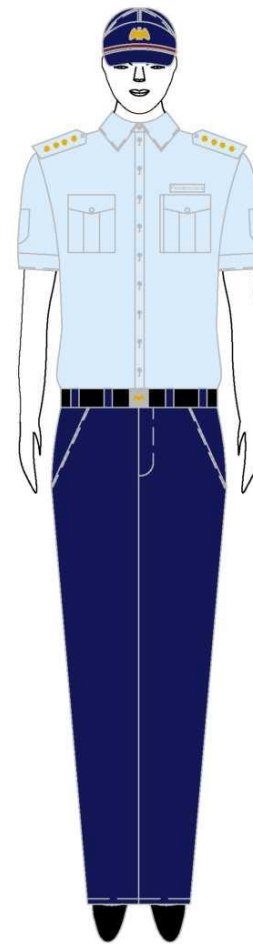
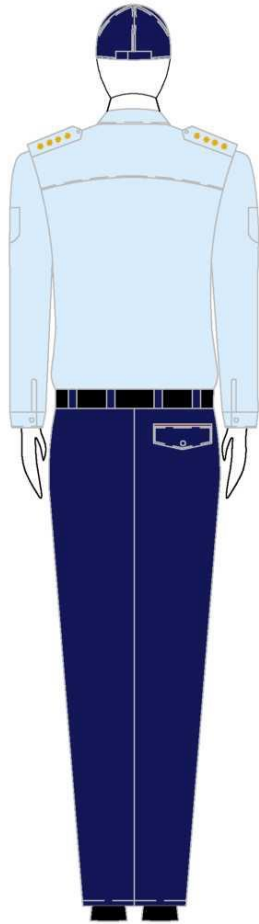


Figura 22

Ținuta constituită din șapcă, cămașa albastră cu mâneca scurtă, pantaloni, centură lată, pantofi negri.

Ținuta de serviciu pentru bărbați

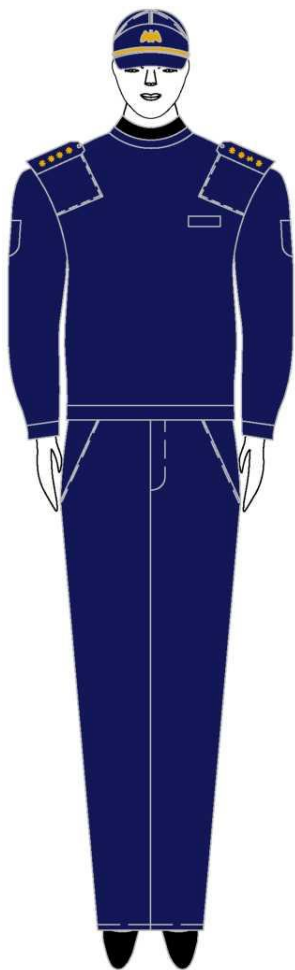


Figura 23

Ținuta constituită din șapcă, pulover, maletă, pantaloni, centură lată, pantofi negri.

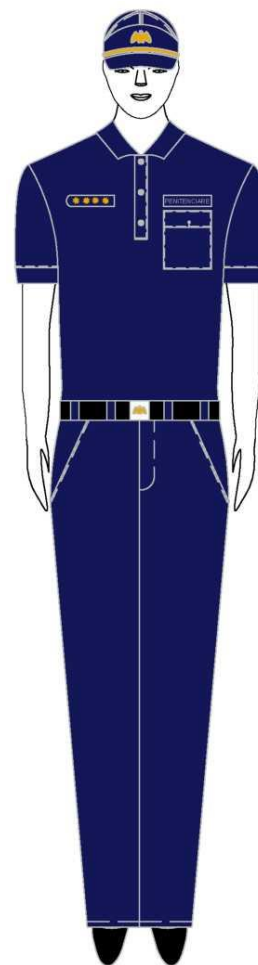


Figura 24

Ținuta constituită din șapcă, tricou tip polo, pantaloni, centură lată, pantofi negri.



Ținuta de serviciu pentru femei

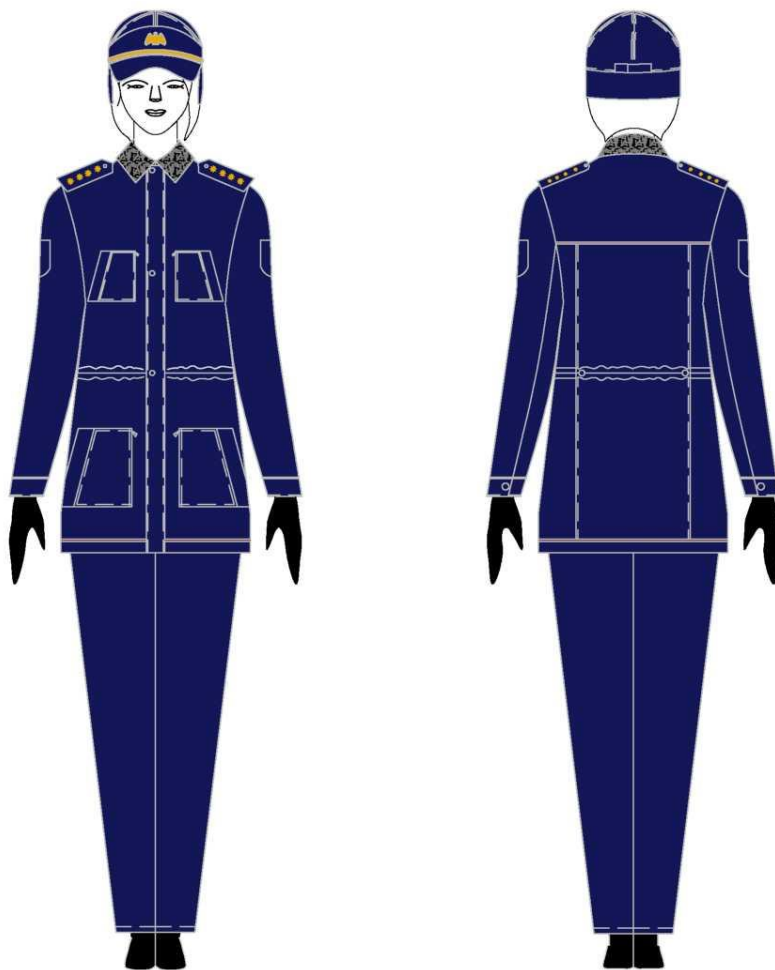


Figura 25

Ținuta constituită din șapcă, scurtă de iarnă cu guler din blană artificială, fular tricatat de culoare neagră, pulover, cămașă albastră cu mâneca lungă, cravată, pantaloni, centură lată, bocanci negri.

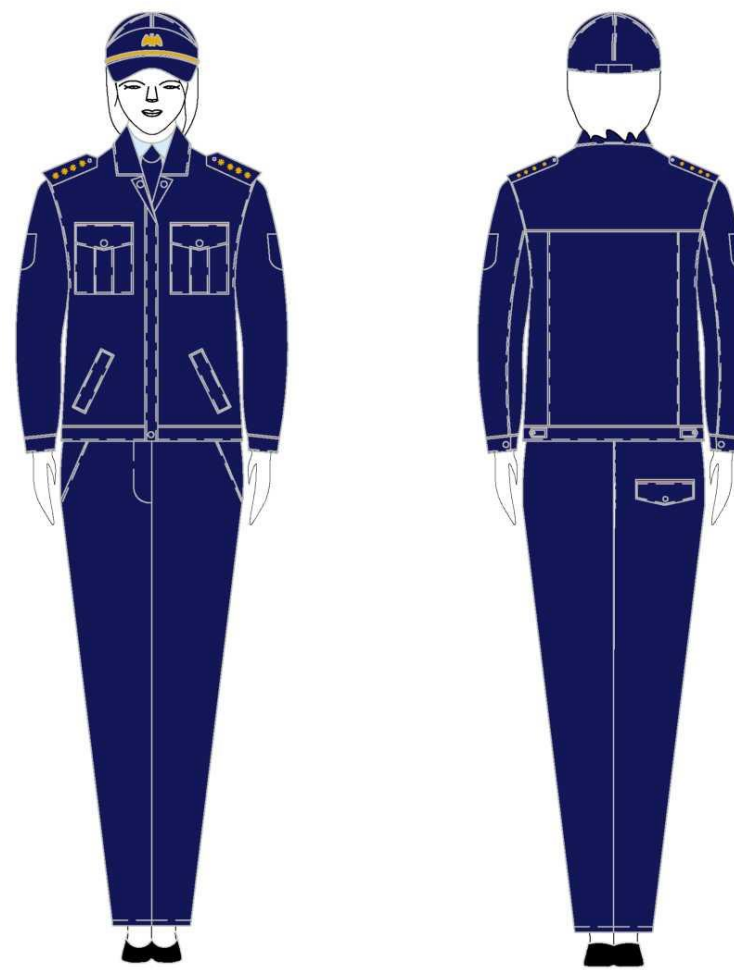


Figura 26

Ținuta constituită din șapcă, scurtă de serviciu, cămașă albastră cu mâneca lungă, cravată, pantaloni, centură lată, pantofi negri.

Ținuta de serviciu pentru femei

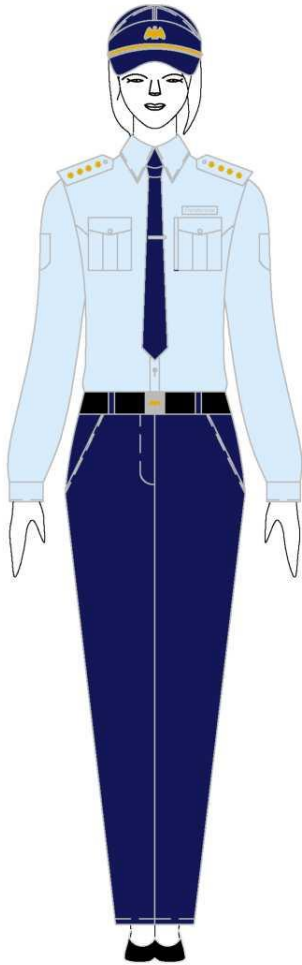


Figura 27

Ținuta constituită din șapcă, cămașa albastră cu mâneca lungă, cravată, pantaloni, centură lată, pantofi negri.

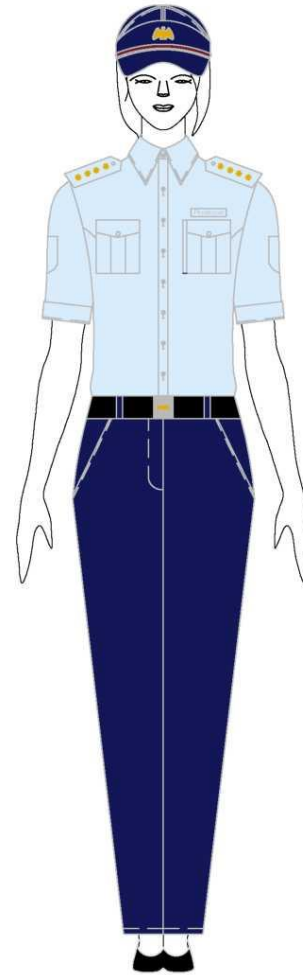
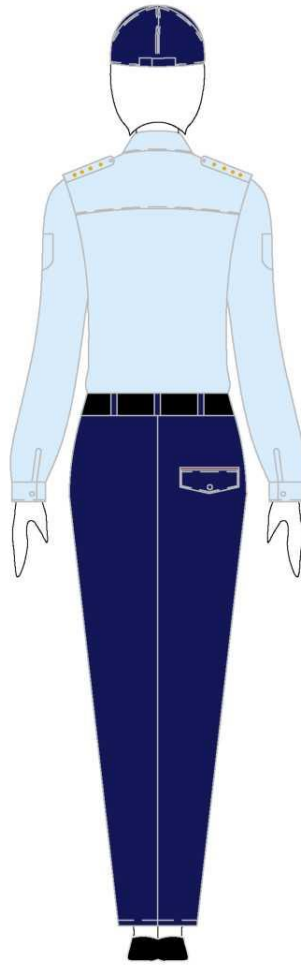


Figura 28

Ținuta constituită din șapcă, cămașa albastră cu mâneca scurtă, pantaloni, centură lată, pantofi negri.

Ținuta de serviciu pentru femei

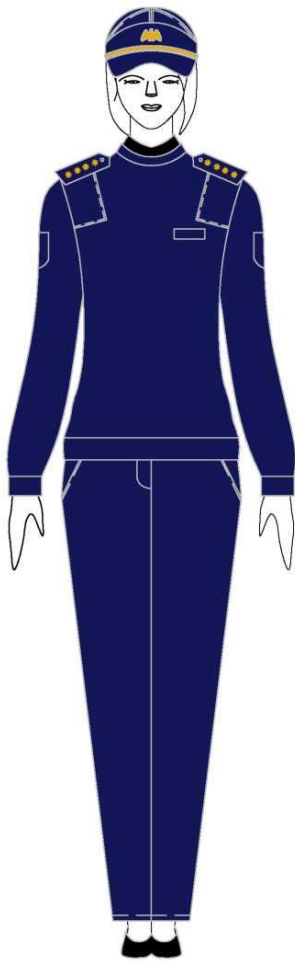


Figura 29

Ținuta constituită din șapcă, pulover, maletă, pantaloni, centură lată, pantofi negri.

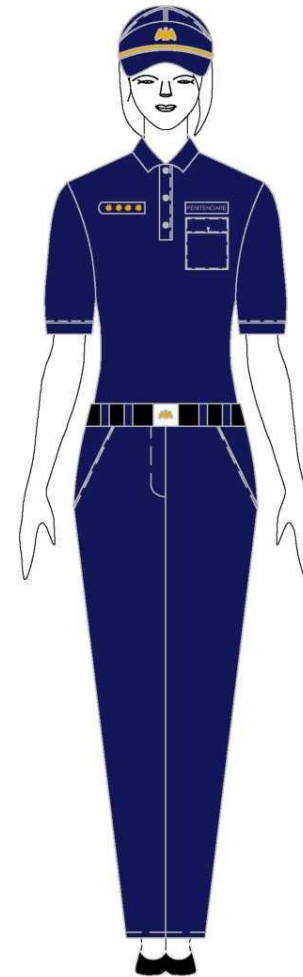
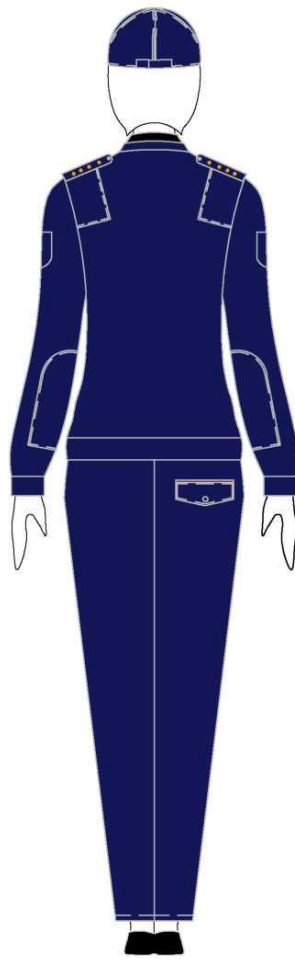
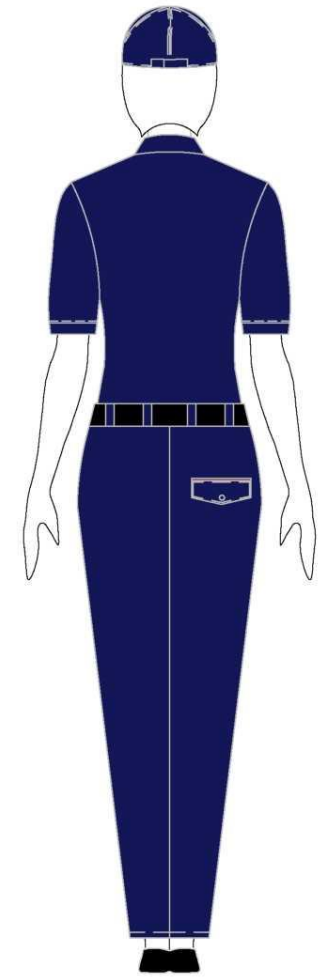


Figura 30

Ținuta constituită din șapcă, tricou tip polo, pantaloni, centură lată, pantofi negri.



*Accesorii la ținuta de paradă și la ținuta de serviciu
pentru femei și bărbați*

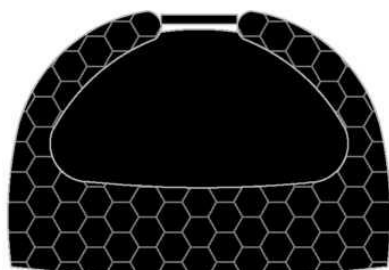


Figura 31

Căciula de iarnă din piele neagră și astrahan de culoare gri-deschis.



Figura 32

Centura lată, centura îngustă din piele naturală.



Figura 33

Cravată cu și fără stema de stat.

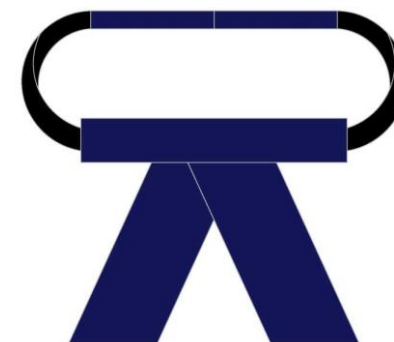


Figura 34

Lavalieră.

Ținuta de campanie pentru bărbați

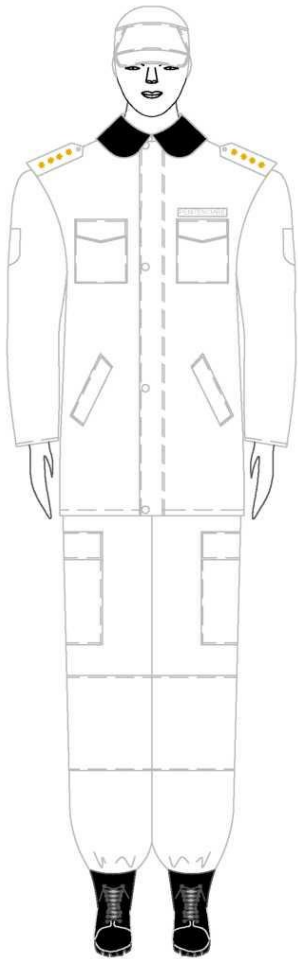


Figura 35

Ținuta constituită din șapcă, scurtă de iarnă, fular tricostat de culoare neagră, tunică, tricou tip polo, pantaloni, centură lată, bocanci negri.

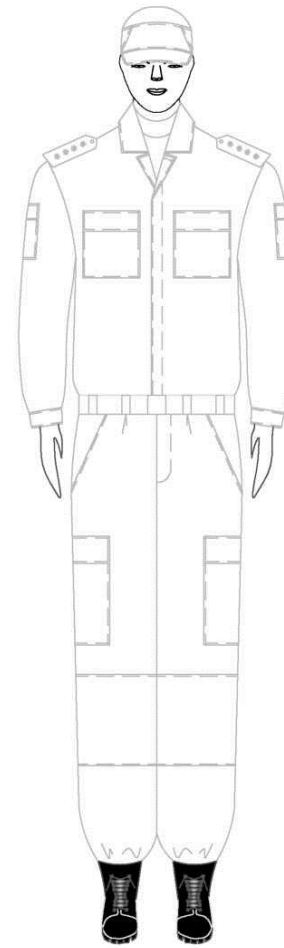
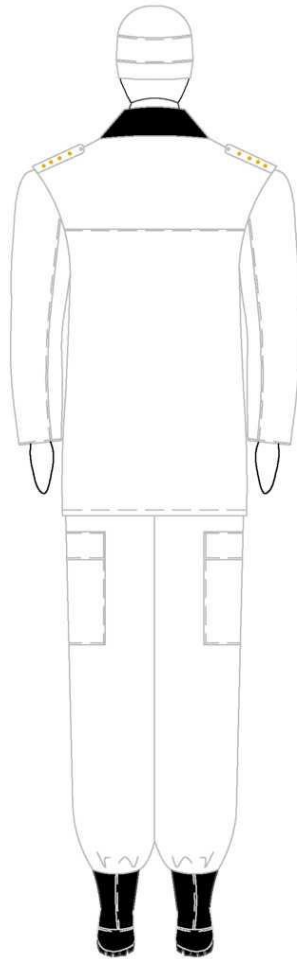


Figura 36

Ținuta constituită din șapcă, tunică, tricou tip polo, pantaloni, centură lată, bocanci negri.

Ținuta de campanie pentru femei

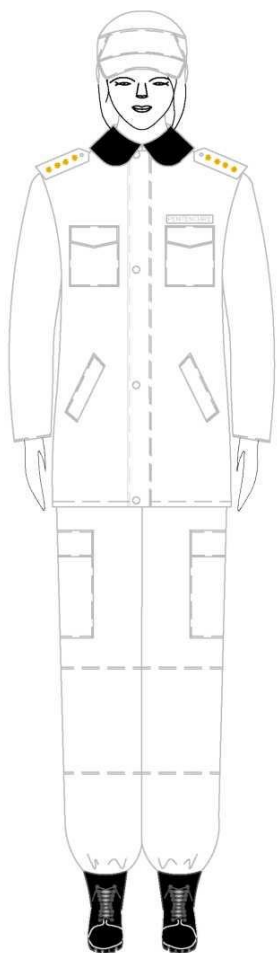


Figura 37

Ținuta constituită din șapcă, scurtă de iarnă, fular tricotat de culoare neagră, tunică, tricou tip polo, pantaloni, centură lată, bocanci negri.

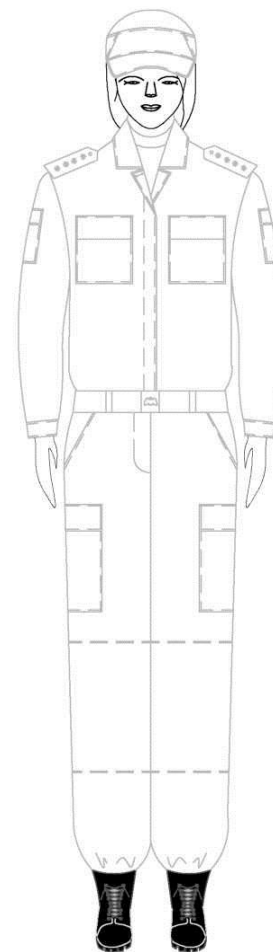
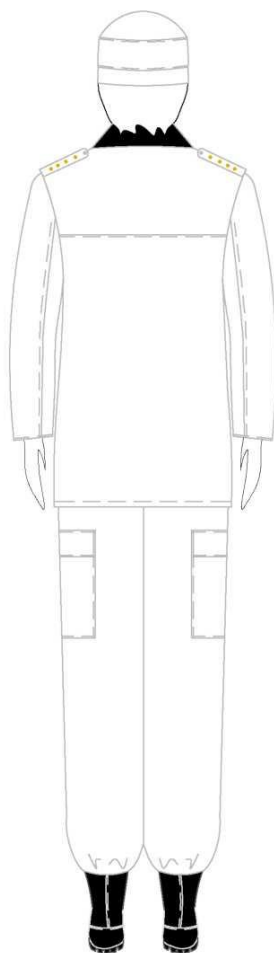


Figura 38

Ținuta constituită din șapcă, tunică, tricou tip polo, pantaloni, centură lată, bocanci negri.

Uniforma pentru destinație specială pentru bărbați

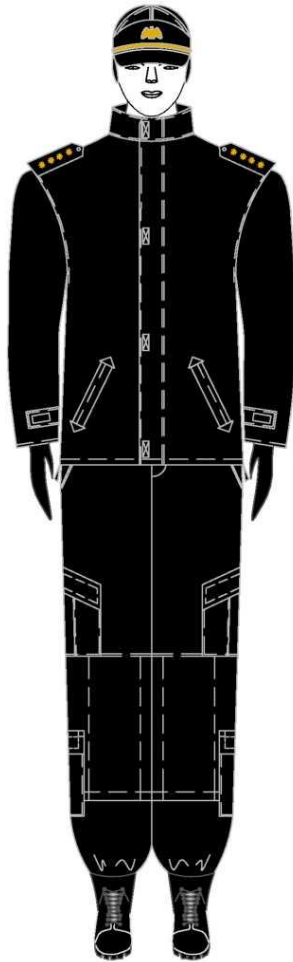


Figura 39

Uniforma constituită din șapcă, scurtă de iarnă, fular tricotat de culoare neagră, tunică, pantaloni, mănuși din lână, centură lată, bocanci negri.

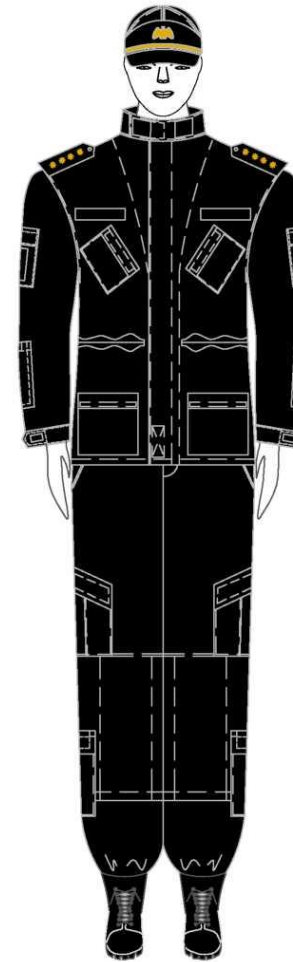
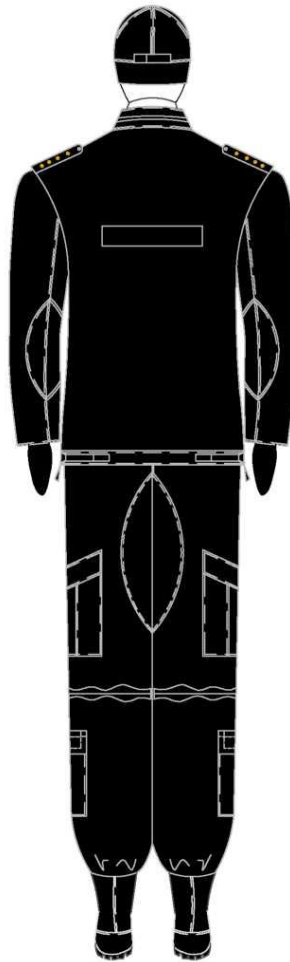


Figura 40

Uniforma constituită din șapcă, tunică, pantaloni, centură lată, bocanci negri.

Uniforma pentru destinație specială pentru femei

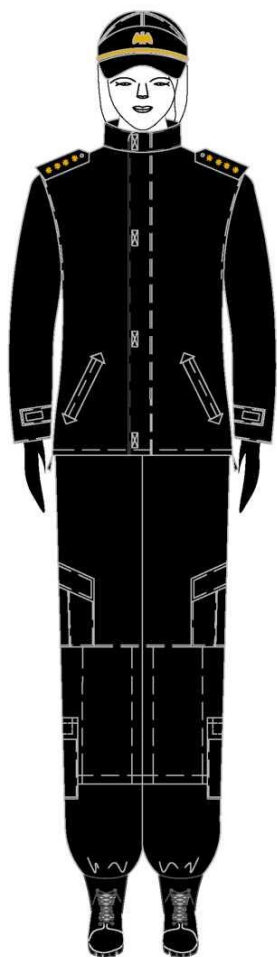


Figura 41

Uniforma constituită din șapcă, scurtă de iarnă, fular tricotat de culoare neagră, tunică, tricou tip polo, pantaloni, mănuși din lână, centură lată, bocanci negri.

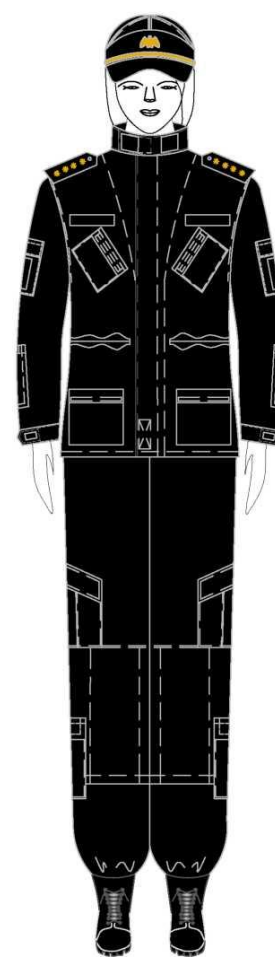
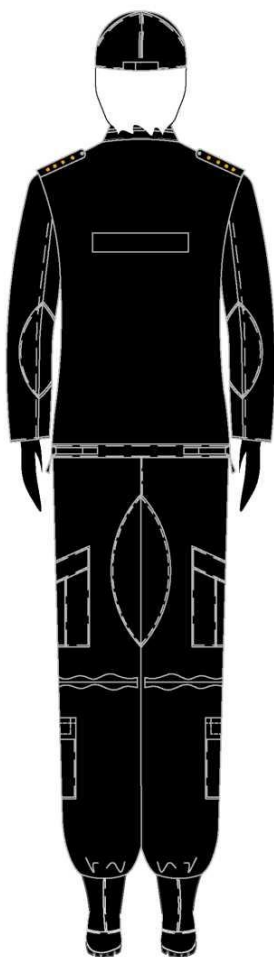


Figura 42

Uniforma constituită din șapcă, tunică, tricou tip polo, pantaloni, centură lată, bocanci negri.



Figura 43

Cozoroc pentru chipiul generalilor



Figura 44

Broderie pe chipiul de paradă și de serviciu al generalului



Figura 45

Broderie pe gulerul vestonului de paradă și de serviciu pentru generali

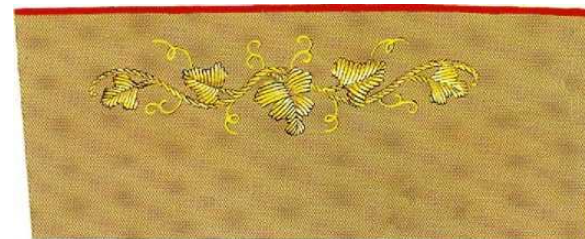


Figura 46

Broderie pe manșetele vestonului de paradă pentru generali



Figura 47

Cocarda pe coifură

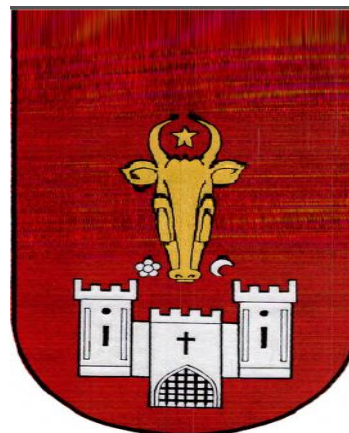


Figura 48

Stema Departamentului Instituțiilor Penitenciare (DIP)



Figura 49

Însemnul de mânecă pentru
uniforma colaboratorilor DIP



Figura 50

Însemnul de mânecă pentru
uniforma colaboratorilor DIP



Figura 51

Insigna de petliță și epolet



Figura 52

Însemnul de mânecă pentru
uniforma colaboratorilor detașamentului cu
destinație specială „Pantera” al DIP



Figura 53

Nasturi

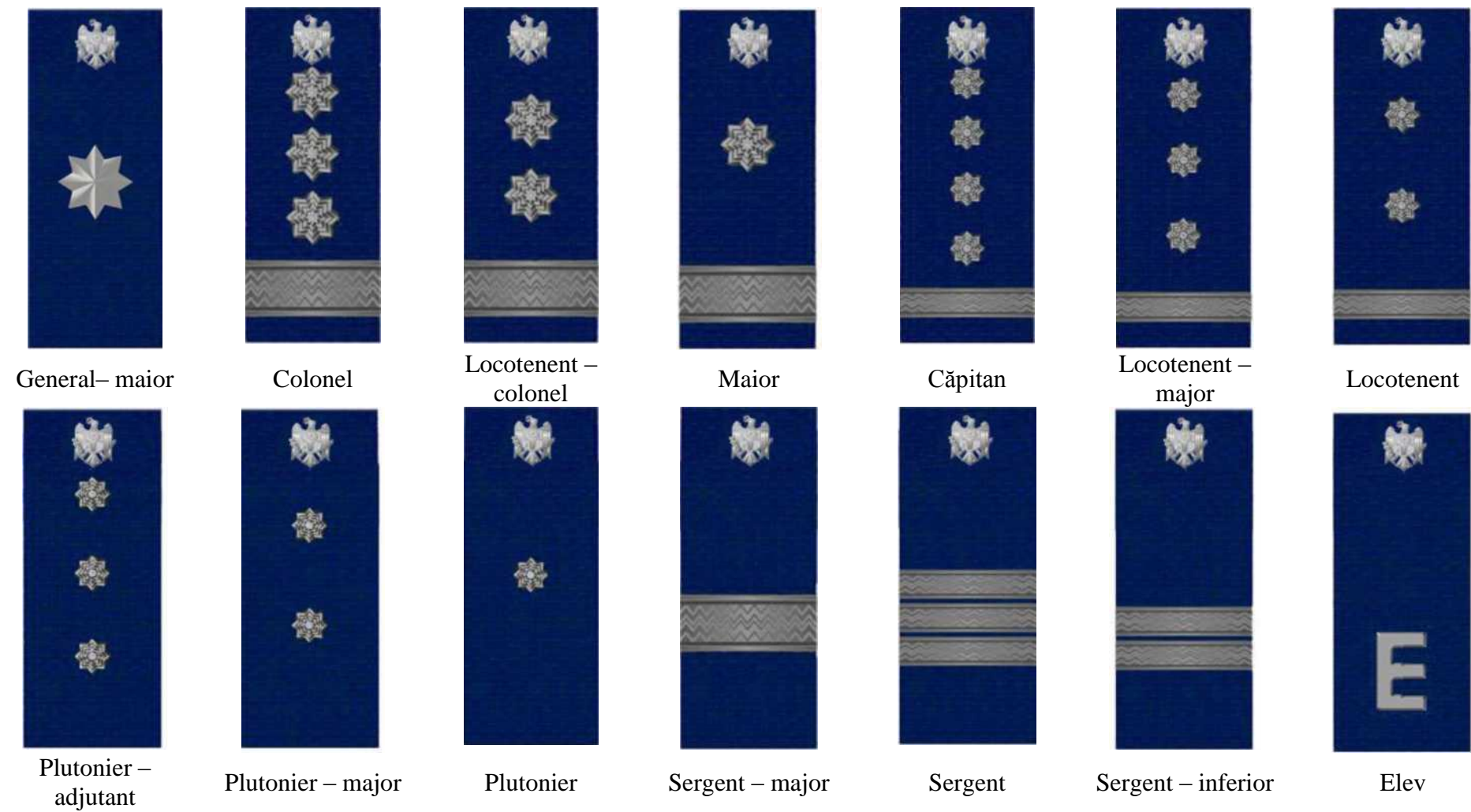


Figura 54

Epoletii ai colaboratorilor Departamentului Instituțiilor Penitenciare