

## GUVERNUL REPUBLICII MOLDOVA

**HOTĂRÂRE nr. \_\_\_\_\_**  
**din \_\_\_\_\_**  
Chişinău

### **cu privire la reorganizarea prin fuziune a unor autorităţi administrative din subordinea Ministerului Muncii şi Protecţiei Sociale şi modificarea unor hotărâri ale Guvernului**

În temeiul art. 14 alin. (7) şi art. 32 alin. (2) din Legea nr. 98/2012 privind administraţia publică centrală de specialitate (Monitorul Oficial al Republicii Moldova, 2012, nr. 160-164, art. 537) cu modificările ulterioare, art. 7 lit. e) din Legea nr. 136/2017 cu privire la Guvern (Monitorul Oficial al Republicii Moldova, 2017, nr. 252, art. 412) cu modificările ulterioare, art. 14 alin. (6) din Legea nr. 121/2007 privind administrarea şi deetatizarea proprietăţii publice, Guvernul HOTĂRĂŞTE:

**1.** Agenţia Teritorială de Asistenţă Socială Centru (persoană juridică absorbantă) se reorganizează prin fuziunea (absorbţia) Centrului de Plasament pentru Persoane Vârstnice şi cu dizabilităţi „Alexandra Grajdian”, oraşul Criuleni (persoană juridică absorbită).

**2.** Agenţia Teritorială de Asistenţă Socială Centru-Vest (persoană juridică absorbantă) se reorganizează prin fuziunea (absorbţia) Instituţiei Publice Centrul de prestare a serviciilor sociale, or. Călăraşi (persoană juridică absorbită).

**3.** Agenţia Teritorială de Asistenţă Socială Nord (persoană juridică absorbantă) se reorganizează prin fuziunea (absorbţia) Centrului de Plasament pentru Persoane Adulte şi Vârstnice „Alinare” (persoană juridică absorbită), din satul Costeşti, raionul Rîşcani

**4.** Agenţia Teritorială de Asistenţă Socială Nord-Est (persoană juridică absorbantă) se reorganizează prin fuziunea (absorbţia) următoarelor instituţii publice (persoane juridice absorbite):

4.1 Instituţia Publică „Casa Comunitară” Voloave, satul Voloave, raionul Soroca;

4.2 Instituţia Publică Centrul de prestare a serviciilor sociale, mun. Soroca;

4.3 Instituția Publică Centrul Comunitar Multifuncțional „Împreună”, satul Rublenița, raionul Soroca;

4.4 Instituția Publică Centrul de Îngrijire și Asistență pentru Persoane Vârstnice Azilul „ACASĂ”, satul Bădiceni, raionul Soroca;

4.5 Instituția Publică „Servicii de asistență subiecților violenței în familie”, orașul Drochia.

**5.** Agenția Teritorială de Asistență Socială Nord-Nord-Vest (persoană juridică absorbantă) se reorganizează prin fuziunea (absorbția) următoarelor instituții publice (persoane juridice absorbite):

5.1 Centrul comunitar pentru oamenii în etate „Respirația a doua”, municipiul Bălți;

5.2 Centrul de Plasament Temporar al Copiilor în Situație de Risc „Drumul spre casă”, municipiul Bălți;

5.3 Centrul de Criză Familială „Sotis”, municipiul Bălți;

5.4 Centrul Social Regional „Viața cu Speranță”, municipiul Bălți.

**6.** Agenția Teritorială de Asistență Socială Sud (persoană juridică absorbantă) se reorganizează prin fuziunea (absorbția) Instituției Publice „Azilul raional pentru persoane în vârstă și persoane cu dizabilități” (persoană juridică absorbită), satul Moscovei, raionul Cahul .

**7.** Agenția Teritorială de Asistență Socială Sud-Est (persoană juridică absorbantă) se reorganizează prin fuziunea (absorbția) următoarelor instituții publice:

7.1 Instituția Publică „Casa Comunitară Chirca”, satul Chirca, raionul Anenii Noi;

7.2 Centrul raional de Plasament pentru Persoane Vârstnice și cu Dizabilități, satul Puhăceni, raionul Anenii Noi;

7.3 Instituția Publică Centrul Maternal „Pro Familia din Căușeni”, orașul Căușeni;

7.4 Azilul raional de bătrâni Tănătari, satul Tănătari, raionul Căușeni;

7.5 Instituția Publică Centrul de prestare a serviciilor sociale, or. Anenii Noi.

**8.** Agenția Teritorială de Asistență Socială Sud-Vest (persoană juridică absorbantă) se reorganizează prin fuziunea (absorbția) următoarelor instituții publice (persoane juridice absorbite):

8.1 Azilul de bătrâni și invalizi din or. Cimișlia, orașul Cimișlia;

8.2 Azilul pentru persoane în vârstă și persoane cu dizabilități din comuna Sărata Galbenă, raionul Hîncești;

8.3 Centrul raional maternal „Pro-Femina” din or. Hîncești, mun. Hîncești;

8.4 Instituția Publică de servicii sociale „Centrul de servicii pentru copii cu dizabilități - Pasărea Albastră”, municipiul Hîncești;

8.5 Azilul pentru persoanele cu dizabilități și în etate, orașul Leova.

9. Agențiile teritoriale de asistență socială, prevăzute la pct. 1–8, sunt succesoare de drepturi și obligații ale persoanelor juridice absorbite.

10. În termen de 5 zile lucrătoare, de la data intrării în vigoare a prezentei hotărâri, conducătorii instituțiilor publice absorbite vor preaviza personalul, iar Ministerul Muncii și Protecției Sociale va asigura preavizarea conducătorilor instituțiilor, în conformitate cu prevederile legislației muncii.

Personalul instituțiilor publice absorbite se transferă în cadrul agențiilor teritoriale de asistență socială prevăzute la pct. 1–8, corespunzătoare din punct de vedere teritorial, în conformitate cu prevederile legislației muncii

În cazul imposibilității transferului, disponibilizarea personalului se va efectua conform legislației muncii. Cheltuielile de disponibilizare se vor acoperi din contul și în limita bugetului instituțiilor publice absorbite.

11. Ministerul Muncii și Protecției Sociale, în termen de 3 zile de la data intrării în vigoare a prezentei hotărâri, va emite un ordin prin care se dispune transmiterea, din gestiunea Agenției pentru Gestionarea Serviciilor Sociale cu Specializare Înaltă, în gestiunea Agențiilor Teritoriale de Asistență Socială, potrivit competenței teritoriale, a 9 servicii sociale „Casă comunitară” și a 22 servicii sociale „Locuință protejată”, cu preluarea integrală a beneficiarilor, personalului, bunurilor și mijloacelor financiare aferente.

12. Agențiile Teritoriale de Asistență Socială în termen de 10 zile de la data intrării în vigoare a prezentei hotărâri, vor prezenta, prin intermediul Ministerului Muncii și Protecției Sociale, Cancelariei de Stat spre avizare statul de personal conform structurii și efectivului-limită modificate prin prezenta hotărâre.

13. Ministerul Muncii și Protecției Sociale în termen de 30 de zile lucrătoare de la data intrării în vigoare a prezentei hotărâri:

13.1 va institui, pentru fiecare persoană juridică absorbantă și absorbită, prevăzute la pct. 1–8, precum și pentru serviciile transferate, comisii de transmitere;

13.2 va asigura, prin intermediul comisiilor, transmiterea bunurilor persoanelor juridice absorbite și a bunurilor aferente serviciilor transferate către persoanele juridice absorbante, în conformitate cu Regulamentul cu privire la modul de transmitere a bunurilor proprietate publică, aprobat prin Hotărârea Guvernului nr. 901/2015.

**14.** Agenția Servicii Publice, la cererea titularilor de drepturi, va opera modificările necesare în registrele de stat de evidență a persoanelor juridice.

**15.** Se aprobă modificările ce se operează în unele hotărâri ale Guvernului, potrivit anexei.

**16.** Prezenta hotărâre intră în vigoare la data publicării în Monitorul Oficial al Republicii Moldova.

**Prim-ministru**

**ALEXANDRU MUNTEANU**

Contrasemnează

**ministru al muncii și protecției sociale**

**Natalia PLUGARU**

**ministru al finanțelor**

**Adrian GAVRILIȚĂ**

Vizează:

**Secretar general al Guvernului**

**Alexei BUZU**

	Nume, prenume	Subdiviziunea	Semnătura
Responsabil de proiect			
Şeful subdiviziunii responsabile			
Conformitate juridică			
Conformitate lingvistică		DRAN	

## **Modificările ce se operează în unele hotărâri ale Guvernului**

**1.** În anexa nr. 5 din Hotărârea Guvernului nr. 149/2021 cu privire la organizarea și funcționarea Ministerului Muncii și Protecției Sociale (Monitorul Oficial al Republicii Moldova, 2021, nr. 206-208, art. 347), cu modificările ulterioare, pozițiile: 19-41 se exclud.

**2.** La pct. 3 din Hotărârea Guvernului nr. 955/2023 cu privire la organizarea și funcționarea Agenției pentru Gestionarea Serviciilor Sociale cu Specializare Înaltă și reorganizarea unor instituții publice aflate în gestiunea acesteia (Monitorul Oficial Nr. 472-473, art. 1156), cu modificările ulterioare, cifrele „2152” se substituie cu cifrele „2122”.

**3.** Hotărârea Guvernului nr. 957/2023 cu privire la constituirea, organizarea și funcționarea agențiilor teritoriale de asistență socială (Monitorul Oficial al Republicii Moldova, 2003, nr. 472-473, art.1158 ), cu modificările ulterioare, se modifică după cum urmează:

**3.1.** La pct. 4 din hotărâre:

- la subpct. 1) cifrele „1168” se substituie cu cifrele „1215”;
- la subpct. 2) cifrele „1204” se substituie cu cifrele „1259”;
- la subpct. 3) cifrele „1164” se substituie cu cifrele „1244”;
- la subpct. 4) cifrele „1210” se substituie cu cifrele „1257”;
- la subpct. 5) cifrele „1273” se substituie cu cifrele „ 1438”;
- la subpct. 6) cifrele „218” se substituie cu cifrele „301”;
- la subpct. 7) cifrele „1084” se substituie cu cifrele „1102”;
- la subpct. 8) cifrele „743” se substituie cu cifrele „ 807”;
- la subpct. 9) cifrele „841” se substituie cu cifrele „1014”;
- la subpct. 10) cifrele „946” se substituie cu cifrele „1079”.

**3.2.** Anexele nr. 2 și 3 vor avea următorul cuprins:

## **STRUCTURA** **Agențiilor teritoriale de asistență socială**

### *1. Structura Agenției teritoriale de asistență socială Centru*

Director  
Director adjunct  
Direcția contabilitate și administrativă  
Direcția resurse umane și suport juridic  
Direcția planificare strategică și dezvoltare  
Direcția coordonare și suport metodologic  
Serviciul secretariat

### Structura teritorială de asistență socială Criuleni (cu statut de direcție generală)

Șef direcție generală  
Direcția evidența contabilă și administrativă  
Serviciul prestații sociale  
Direcția protecția copilului și a familiei  
Direcția protecția persoanelor în vârstă și a persoanelor cu dizabilități  
Serviciul de asistență socială comunitară  
Serviciul în domeniul violenței în familie și reabilitării victimelor infracțiunilor

### Structura teritorială de asistență socială Dubăsari (cu statut de direcție generală)

Șef direcție generală  
Direcția evidența contabilă și administrativă  
Serviciul prestații sociale  
Direcția protecția copilului și a familiei  
Direcția protecția persoanelor în vârstă și a persoanelor cu dizabilități  
Serviciul de asistență socială comunitară  
Serviciul în domeniul violenței în familie și reabilitării victimelor infracțiunilor

### Structura teritorială de asistență socială Ialoveni (cu statut de direcție generală)

Șef direcție generală  
Direcția evidența contabilă și administrativă  
Serviciul prestații sociale  
Direcția protecția copilului și a familiei  
Direcția protecția persoanelor în vârstă și a persoanelor cu dizabilități

Serviciul de asistență socială comunitară  
Serviciul în domeniul violenței în familie și reabilitării victimelor infracțiunilor

Structura teritorială de asistență socială Strășeni (cu statut de direcție generală)  
Direcția evidență contabilă și administrativă  
Serviciul prestații sociale  
Direcția protecția copilului și a familiei  
Direcția protecția persoanelor în vârstă și a persoanelor cu dizabilități  
Serviciul de asistență socială comunitară  
Serviciul în domeniul violenței în familie și reabilitării victimelor infracțiunilor

## *2. Structura Agenției teritoriale de asistență socială Centru-Est*

Director  
Director adjunct  
Direcția contabilitate și administrativă  
Direcția resurse umane și suport juridic  
Direcția planificare strategică și dezvoltare  
Direcția coordonare și suport metodologic  
Serviciul secretariat

Structura teritorială de asistență socială Orhei (cu statut de direcție generală)  
Șef direcție generală  
Secția evidență contabilă și administrativă  
Serviciul prestații sociale  
Direcția protecția copilului și a familiei  
Direcția protecția persoanelor în vârstă și a persoanelor cu dizabilități  
Serviciul de asistență socială comunitară  
Serviciul în domeniul violenței în familie și reabilitării victimelor infracțiunilor

Structura teritorială de asistență socială Rezina (cu statut de direcție generală)  
Șef direcție generală  
Secția evidență contabilă și administrativă  
Serviciul prestații sociale  
Direcția protecția copilului și a familiei  
Direcția protecția persoanelor în vârstă și a persoanelor cu dizabilități  
Serviciul de asistență socială comunitară  
Serviciul în domeniul violenței în familie și reabilitării victimelor infracțiunilor

Structura teritorială de asistență socială Șoldănești (cu statut de direcție generală)  
Șef direcție generală  
Secția evidența contabilă și administrativă  
Serviciul prestații sociale  
Direcția protecția copilului și a familiei  
Direcția protecția persoanelor în vârstă și a persoanelor cu dizabilități  
Serviciul de asistență socială comunitară  
Serviciul în domeniul violenței în familie și reabilitării victimelor infracțiunilor

Structura teritorială de asistență socială Telenеști (cu statut de direcție generală)  
Șef direcție generală  
Secția evidența contabilă și administrativă  
Serviciul prestații sociale  
Direcția protecția copilului și a familiei  
Direcția protecția persoanelor în vârstă și a persoanelor cu dizabilități  
Serviciul de asistență socială comunitară  
Serviciul în domeniul violenței în familie și reabilitării victimelor infracțiunilor

### *3. Structura Agenției teritoriale de asistență socială Centru-Vest*

Director  
Director adjunct  
Direcția contabilitate și administrativă  
Direcția resurse umane și suport juridic  
Direcția planificare strategică și dezvoltare  
Direcția coordonare și suport metodologic  
Serviciul secretariat

Structura teritorială de asistență socială Călărași (cu statut de direcție generală)  
Șef direcție generală  
Secția evidența contabilă și administrativă  
Serviciul prestații sociale  
Direcția protecția copilului și a familiei  
Direcția protecția persoanelor în vârstă și a persoanelor cu dizabilități  
Serviciul de asistență socială comunitară  
Serviciul în domeniul violenței în familie și reabilitării victimelor infracțiunilor

Structura teritorială de asistență socială Nisporeni (cu statut de direcție generală)  
Șef direcție generală  
Secția evidența contabilă și administrativă

Serviciul prestații sociale  
Direcția protecția copilului și a familiei  
Direcția protecția persoanelor în vârstă și a persoanelor cu dizabilități  
Serviciul de asistență socială comunitară  
Serviciul în domeniul violenței în familie și reabilitării victimelor infracțiunilor

Structura teritorială de asistență socială Ungheni (cu statut de direcție generală)

Șef direcție generală  
Secția evidența contabilă și administrativă  
Serviciul prestații sociale  
Direcția protecția copilului și a familiei  
Direcția protecția persoanelor în vârstă și a persoanelor cu dizabilități  
Serviciul de asistență socială comunitară  
Serviciul în domeniul violenței în familie și reabilitării victimelor infracțiunilor

#### *4. Structura Agenției teritoriale de asistență socială Nord*

Director  
Director adjunct  
Direcția contabilitate și administrativă  
Direcția resurse umane și suport juridic  
Direcția planificare strategică și dezvoltare  
Direcția coordonare și suport metodologic  
Serviciul secretariat

Structura teritorială de asistență socială Briceni (cu statut de direcție generală)

Șef direcție generală  
Secția evidența contabilă și administrativă  
Serviciul prestații sociale  
Direcția protecția copilului și a familiei  
Direcția protecția persoanelor în vârstă și a persoanelor cu dizabilități  
Serviciul de asistență socială comunitară  
Serviciul în domeniul violenței în familie și reabilitării victimelor infracțiunilor

Structura teritorială de asistență socială Edineț (cu statut de direcție generală)

Șef direcție generală  
Secția evidența contabilă și administrativă  
Serviciul prestații sociale  
Direcția protecția copilului și a familiei  
Direcția protecția persoanelor în vârstă și a persoanelor cu dizabilități  
Serviciul de asistență socială comunitară

Serviciul în domeniul violenței în familie și reabilitării victimelor infracțiunilor

Structura teritorială de asistență socială Ocnița (cu statut de direcție generală)

Șef direcție generală

Secția evidența contabilă și administrativă

Serviciul prestații sociale

Direcția protecția copilului și a familiei

Direcția protecția persoanelor în vârstă și a persoanelor cu dizabilități

Serviciul de asistență socială comunitară

Serviciul în domeniul violenței în familie și reabilitării victimelor infracțiunilor

Structura teritorială de asistență socială Rîșcani (cu statut de direcție generală)

Șef direcție generală

Secția evidența contabilă și administrativă

Serviciul prestații sociale

Direcția protecția copilului și a familiei

Direcția protecția persoanelor în vârstă și a persoanelor cu dizabilități

Serviciul de asistență socială comunitară

Serviciul în domeniul violenței în familie și reabilitării victimelor infracțiunilor

##### *5. Structura Agenției teritoriale de asistență socială Nord-Est*

Director

Director adjunct

Direcția contabilitate și administrativă

Direcția resurse umane și suport juridic

Direcția planificare strategică și dezvoltare

Direcția coordonare și suport metodologic

Serviciul secretariat

Structura teritorială de asistență socială Dondușeni (cu statut de direcție generală)

Șef direcție generală

Secția evidența contabilă și administrativă

Serviciul prestații sociale

Direcția protecția copilului și a familiei

Direcția protecția persoanelor în vârstă și a persoanelor cu dizabilități

Serviciul de asistență socială comunitară

Serviciul în domeniul violenței în familie și reabilitării victimelor infracțiunilor

Structura teritorială de asistență socială Drochia (cu statut de direcție generală)

Şef direcție generală  
Secția evidența contabilă și administrativă  
Serviciul prestații sociale  
Direcția protecția copilului și a familiei  
Direcția protecția persoanelor în vârstă și a persoanelor cu dizabilități  
Serviciul de asistență socială comunitară  
Serviciul în domeniul violenței în familie și reabilitării victimelor infracțiunilor

Structura teritorială de asistență socială Florești (cu statut de direcție generală)  
Şef direcție generală  
Secția evidența contabilă și administrativă  
Serviciul prestații sociale  
Direcția protecția copilului și a familiei  
Direcția protecția persoanelor în vârstă și a persoanelor cu dizabilități  
Serviciul de asistență socială comunitară  
Serviciul în domeniul violenței în familie și reabilitării victimelor infracțiunilor

Structura teritorială de asistență socială Soroca (cu statut de direcție generală)  
Şef direcție generală  
Secția evidența contabilă și administrativă  
Serviciul prestații sociale  
Direcția protecția copilului și a familiei  
Direcția protecția persoanelor în vârstă și a persoanelor cu dizabilități  
Serviciul de asistență socială comunitară  
Serviciul în domeniul violenței în familie și reabilitării victimelor infracțiunilor

*6. Structura Agenției teritoriale de asistență socială Nord-Nord-Vest*

Director  
Direcția contabilitate și administrativă  
Secția resurse umane și suport juridic  
Direcția planificare strategică și dezvoltare  
Direcția coordonare și suport metodologic  
Serviciul secretariat

Structura teritorială de asistență socială Bălți (cu statut de direcție generală)  
Şef direcție generală  
Direcția protecția copilului și a familiei  
Direcția protecția persoanelor în vârstă și a persoanelor cu dizabilități  
Serviciul de asistență socială comunitară

Serviciul în domeniul violenței în familie și reabilitării victimelor infracțiunilor

*7. Structura Agenției teritoriale de asistență socială Nord-Vest*

Director

Director adjunct

Direcția contabilitate și administrativă

Direcția resurse umane și suport juridic

Direcția planificare strategică și dezvoltare

Direcția coordonare și suport metodologic

Serviciul secretariat

Structura teritorială de asistență socială Fălești (cu statut de direcție generală)

Șef direcție generală

Secția evidența contabilă și administrativă

Serviciul prestații sociale

Direcția protecția copilului și a familiei

Direcția protecția persoanelor în vârstă și a persoanelor cu dizabilități

Serviciul de asistență socială comunitară

Serviciul în domeniul violenței în familie și reabilitării victimelor infracțiunilor

Structura teritorială de asistență socială Glodeni (cu statut de direcție generală)

Șef direcție generală

Secția evidența contabilă și administrativă

Serviciul prestații sociale

Direcția protecția copilului și a familiei

Direcția protecția persoanelor în vârstă și a persoanelor cu dizabilități

Serviciul de asistență socială comunitară

Serviciul în domeniul violenței în familie și reabilitării victimelor infracțiunilor

Structura teritorială de asistență socială Sîngerei (cu statut de direcție generală)

Șef direcție generală

Secția evidența contabilă și administrativă

Serviciul prestații sociale

Direcția protecția copilului și a familiei

Direcția protecția persoanelor în vârstă și a persoanelor cu dizabilități

Serviciul de asistență socială comunitară

Serviciul în domeniul violenței în familie și reabilitării victimelor infracțiunilor

*8. Structura Agenției teritoriale de asistență socială Sud*

Director  
Director adjunct  
Direcția contabilitate și administrativă  
Direcția resurse umane și suport juridic  
Direcția planificare strategică și dezvoltare  
Direcția coordonare și suport metodologic  
Serviciul secretariat

Structura teritorială de asistență socială Cahul (cu statut de direcție generală)  
Șef direcție generală  
Secția evidența contabilă și administrativă  
Serviciul prestații sociale  
Direcția protecția copilului și a familiei  
Direcția protecția persoanelor în vârstă și a persoanelor cu dizabilități  
Serviciul de asistență socială comunitară  
Serviciul în domeniul violenței în familie și reabilitării victimelor infracțiunilor

Structura teritorială de asistență socială Cantemir (cu statut de direcție generală)  
Șef direcție generală  
Secția evidența contabilă și administrativă  
Serviciul prestații sociale  
Direcția protecția copilului și a familiei  
Direcția protecția persoanelor în vârstă și a persoanelor cu dizabilități  
Serviciul de asistență socială comunitară  
Serviciul în domeniul violenței în familie și reabilitării victimelor infracțiunilor

Structura teritorială de asistență socială Taraclia (cu statut de direcție generală)  
Șef direcție generală  
Secția evidența contabilă și administrativă  
Serviciul prestații sociale  
Direcția protecția copilului și a familiei  
Direcția protecția persoanelor în vârstă și a persoanelor cu dizabilități  
Serviciul de asistență socială comunitară  
Serviciul în domeniul violenței în familie și reabilitării victimelor infracțiunilor

#### *9. Structura Agenției teritoriale de asistență socială Sud-Est*

Director  
Director adjunct  
Direcția contabilitate și administrativă  
Direcția resurse umane și suport juridic

Direcția planificare strategică și dezvoltare  
Direcția coordonare și suport metodologic  
Serviciul secretariat

Structura teritorială de asistență socială Anenii Noi (cu statut de direcție generală)

Șef direcție generală

Secție evidența contabilă și administrativă

Serviciul prestații sociale

Direcția protecția copilului și a familiei

Direcția protecția persoanelor în vârstă și a persoanelor cu dizabilități

Serviciul de asistență socială comunitară

Serviciul în domeniul violenței în familie și reabilitării victimelor infracțiunilor

Structura teritorială de asistență socială Căușeni (cu statut de direcție generală)

Șef direcție generală

Secție evidența contabilă și administrativă

Serviciul prestații sociale

Direcția protecția copilului și a familiei

Direcția protecția persoanelor în vârstă și a persoanelor cu dizabilități

Serviciul de asistență socială comunitară

Serviciul în domeniul violenței în familie și reabilitării victimelor infracțiunilor

Structura teritorială de asistență socială Ștefan Vodă (cu statut de direcție generală)

Șef direcție generală

Secție evidența contabilă și administrativă

Serviciul prestații sociale

Direcția protecția copilului și a familiei

Direcția protecția persoanelor în vârstă și a persoanelor cu dizabilități

Serviciul de asistență socială comunitară

Serviciul în domeniul violenței în familie și reabilitării victimelor infracțiunilor

*10. Structura Agenției teritoriale de asistență socială Sud-Vest*

Director

Director adjunct

Direcția contabilitate și administrativă

Direcția resurse umane și suport juridic

Direcția planificare strategică și dezvoltare

Direcția coordonare și suport metodologic

Serviciul secretariat

Structura teritorială de asistență socială Basarabeasca (cu statut de direcție generală)

Șef direcție generală

Secția evidența contabilă și administrativă

Serviciul prestații sociale

Direcția protecția copilului și a familiei

Direcția protecția persoanelor în vârstă și a persoanelor cu dizabilități

Serviciul de asistență socială comunitară

Serviciul în domeniul violenței în familie și reabilitării victimelor infracțiunilor

Structura teritorială de asistență socială Cimișlia (cu statut de direcție generală)

Șef direcție generală

Secția evidența contabilă și administrativă

Serviciul prestații sociale

Direcția protecția copilului și a familiei

Direcția protecția persoanelor în vârstă și a persoanelor cu dizabilități

Serviciul de asistență socială comunitară

Serviciul în domeniul violenței în familie și reabilitării victimelor infracțiunilor

Structura teritorială de asistență socială Hîncești (cu statut de direcție generală)

Șef direcție generală

Secția evidența contabilă și administrativă

Serviciul prestații sociale

Direcția protecția copilului și a familiei

Direcția protecția persoanelor în vârstă și a persoanelor cu dizabilități

Serviciul de asistență socială comunitară

Serviciul în domeniul violenței în familie și reabilitării victimelor infracțiunilor

Structura teritorială de asistență socială Leova (cu statut de direcție generală)

Șef direcție generală

Secția evidența contabilă și administrativă

Serviciul prestații sociale

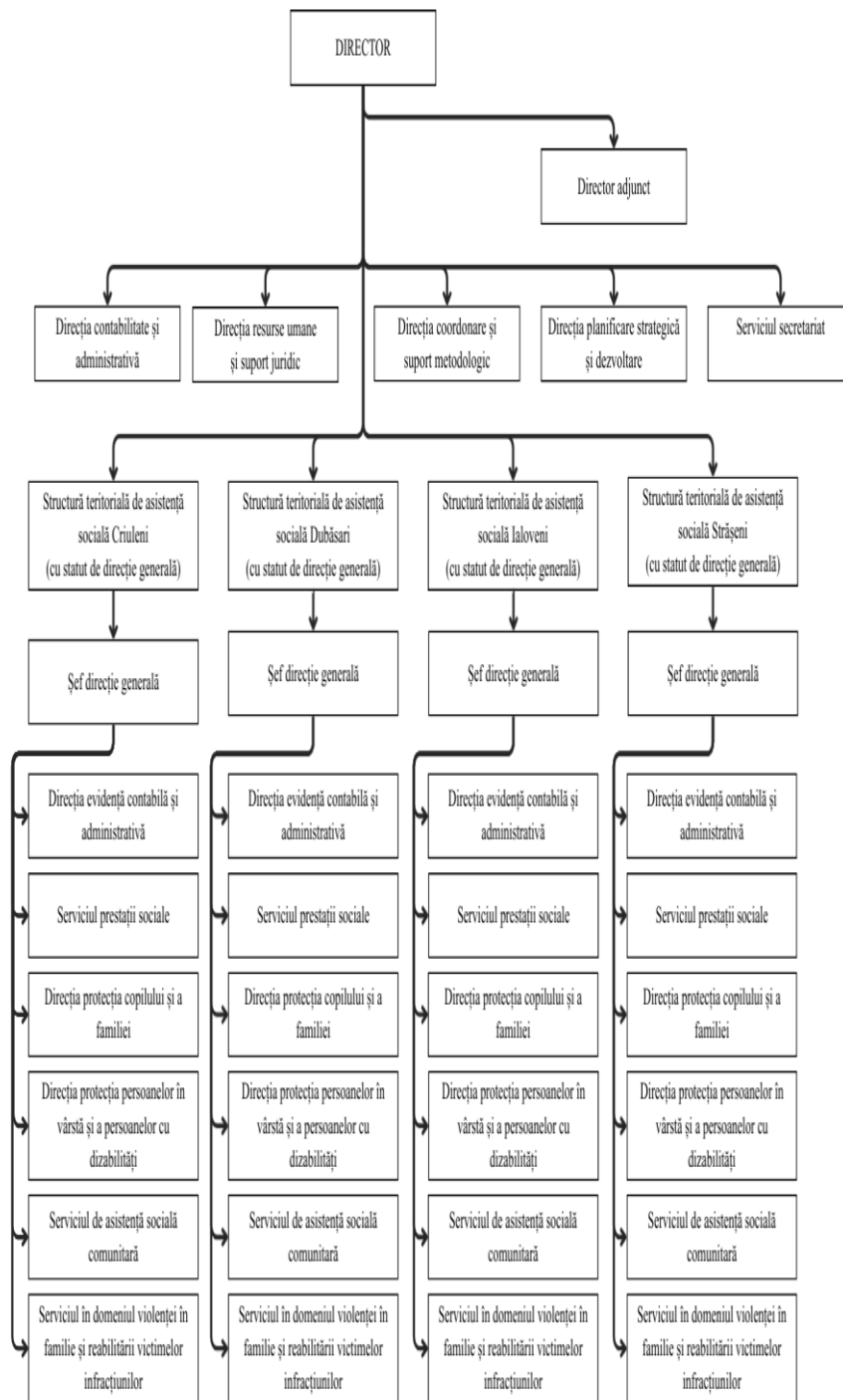
Direcția protecția copilului și a familiei

Direcția protecția persoanelor în vârstă și a persoanelor cu dizabilități

Serviciul de asistență socială comunitară

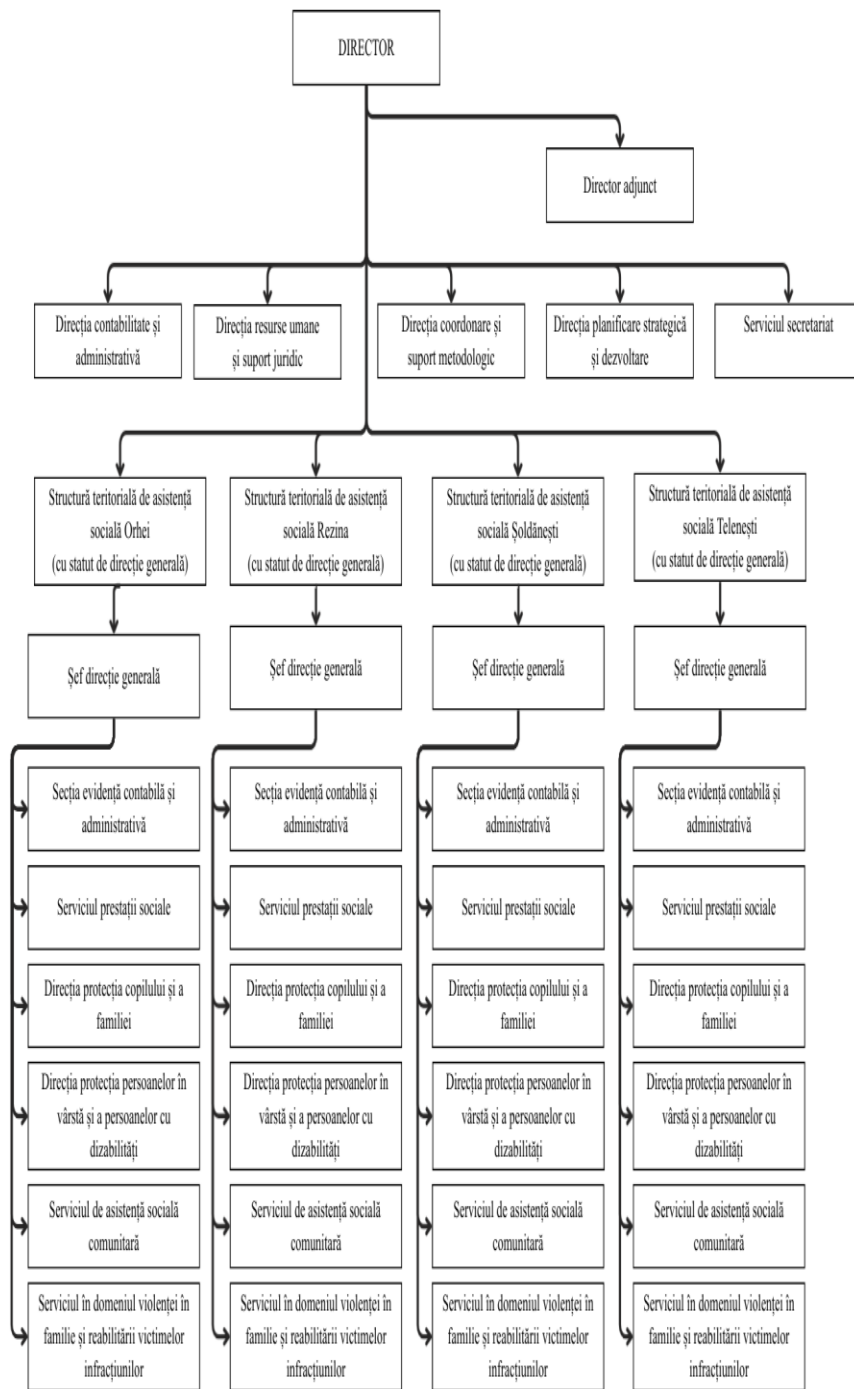
Serviciul în domeniul violenței în familie și reabilitării victimelor infracțiunilor.

**ORGANIGRAMA**  
**Agenției Teritoriale de Asistență Socială Centru**



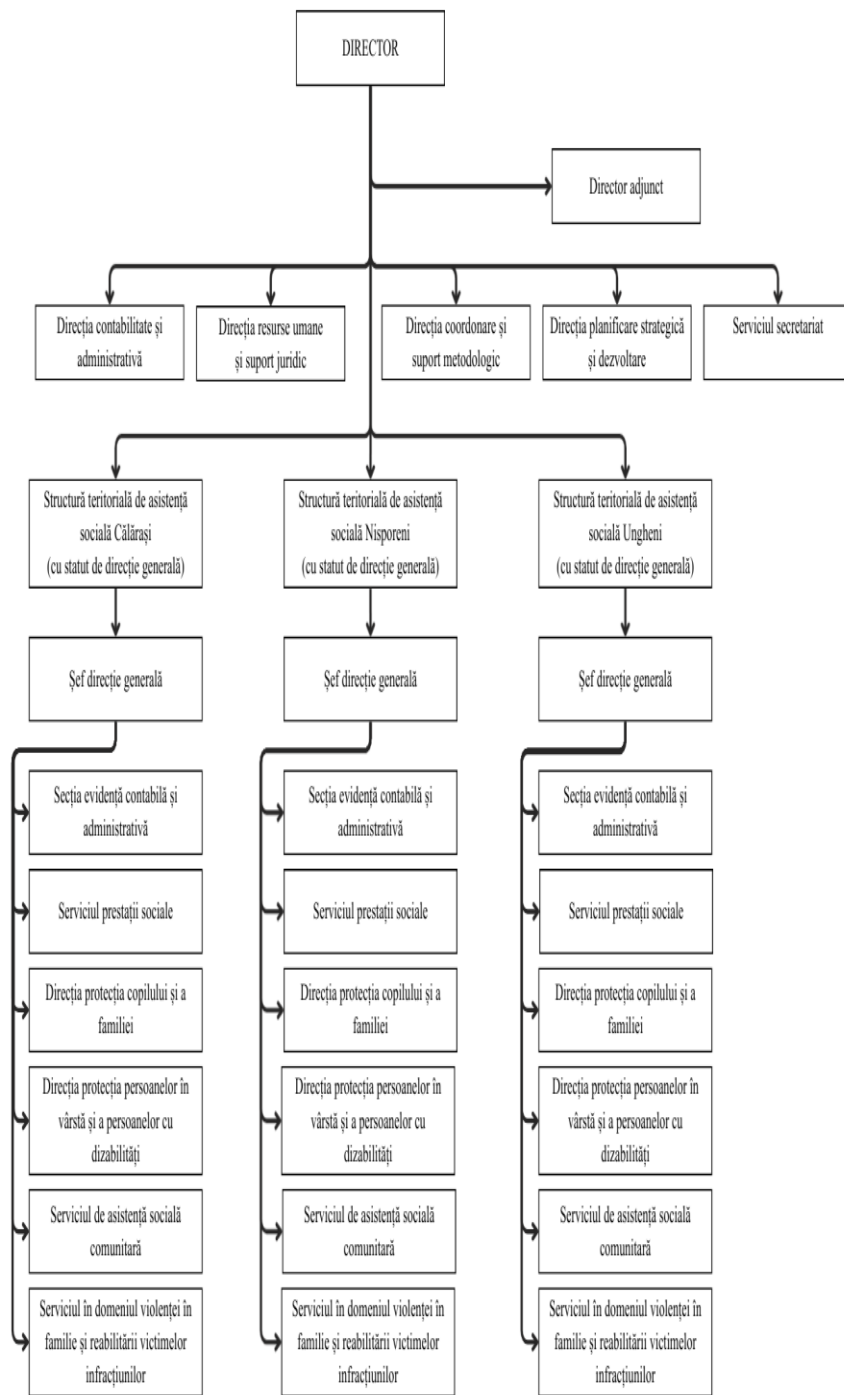
# ORGANIGRAMA

## Agenției Teritoriale de Asistență Socială Centru-Est



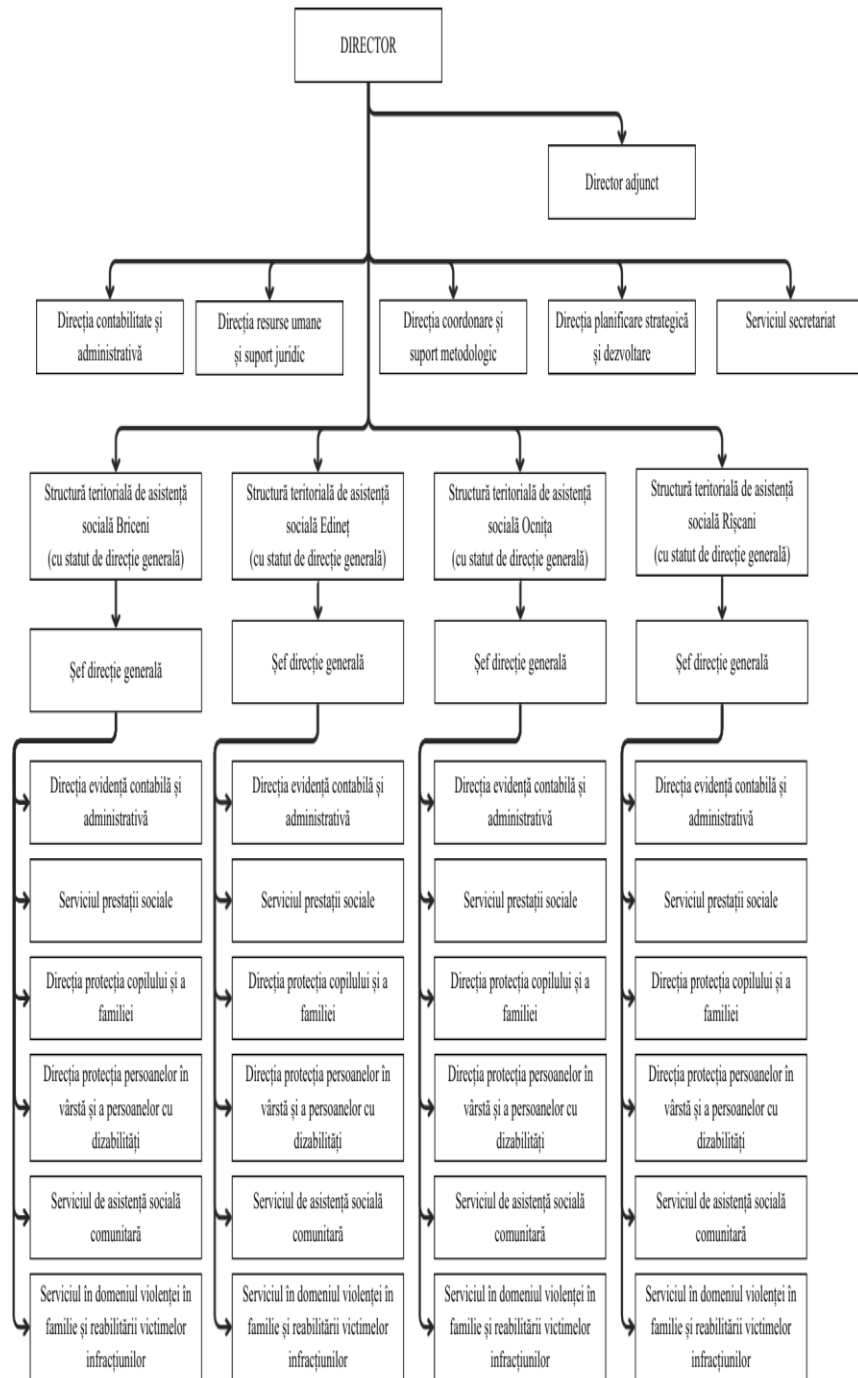
# ORGANIGRAMA

## Agenției Teritoriale de Asistență Socială Centru-Vest



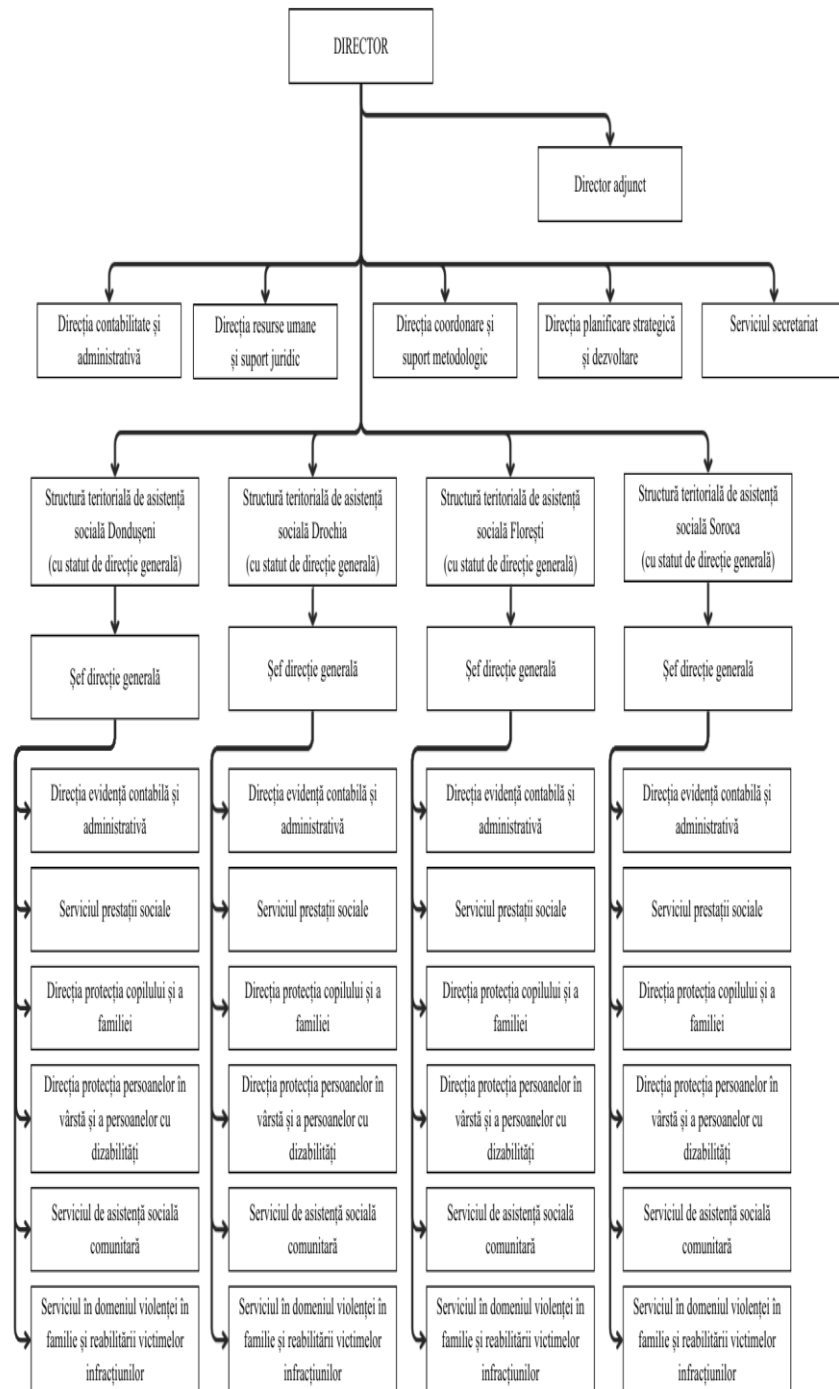
# ORGANIGRAMA

## Agenției Teritoriale de Asistență Socială Nord

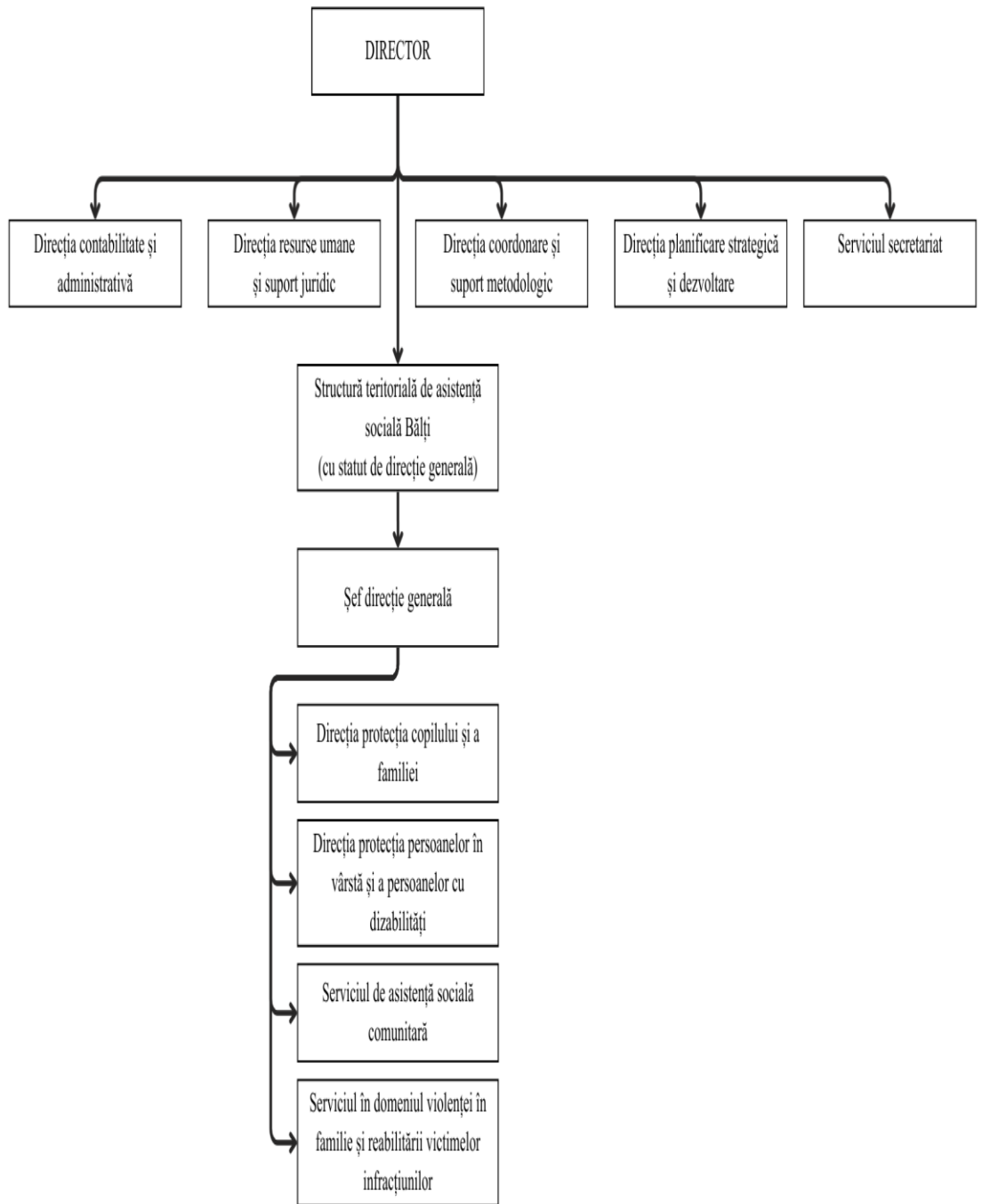


# ORGANIGRAMA

## Agenției Teritoriale de Asistență Socială Nord-Est

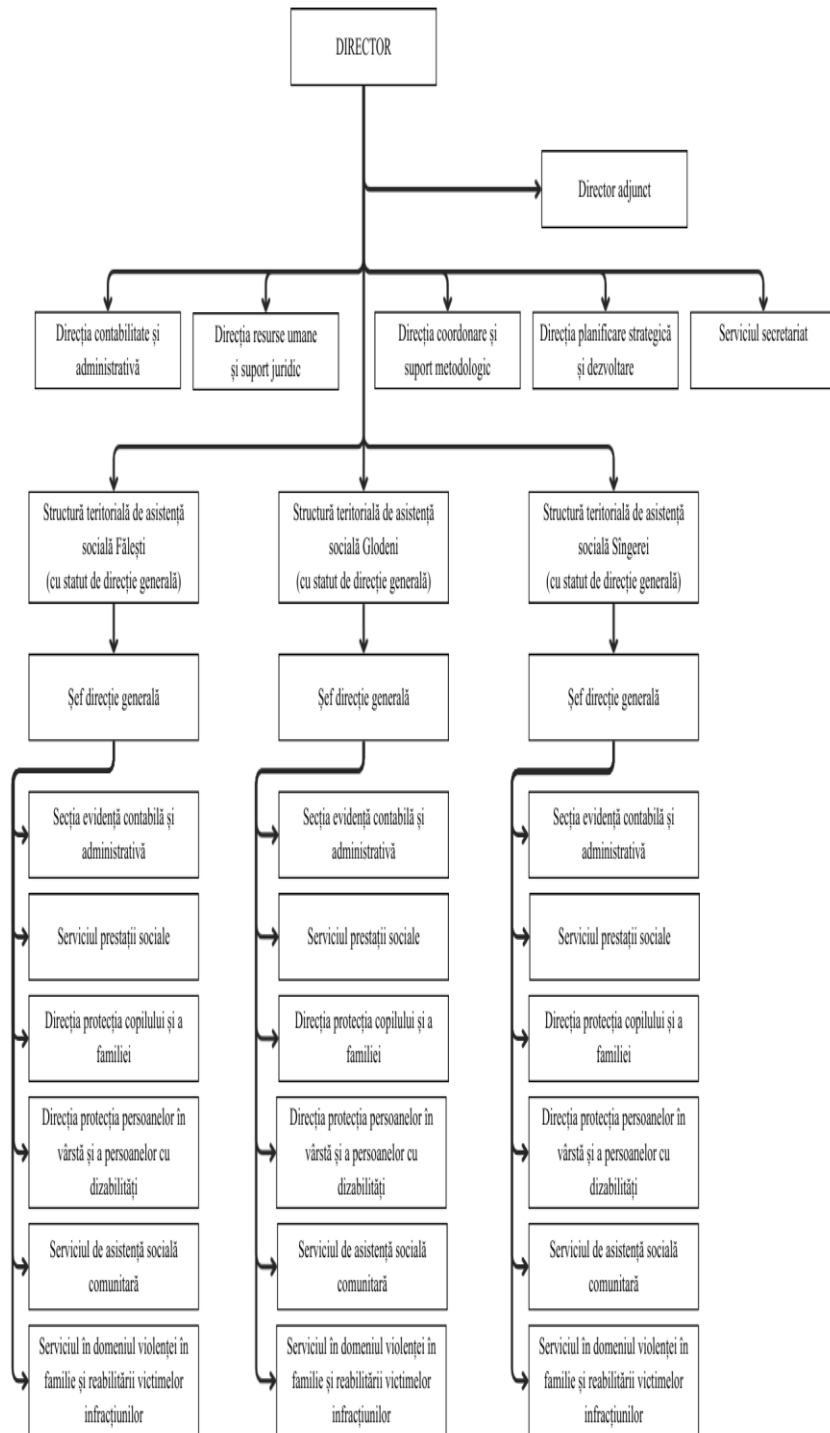


**ORGANIGRAMA**  
**Agenției Teritoriale de Asistență Socială Nord-Nord-Vest**



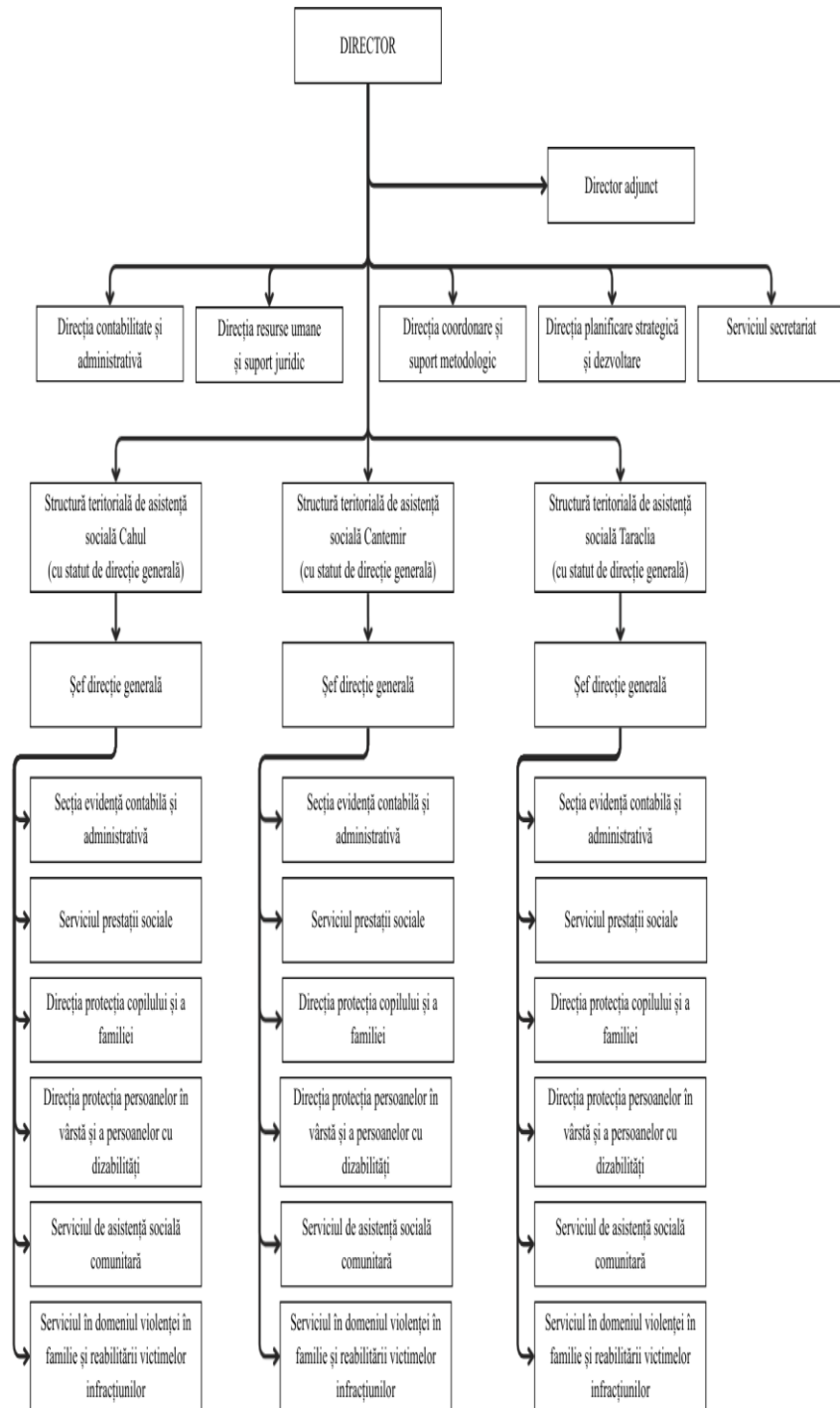
# ORGANIGRAMA

## Agenției Teritoriale de Asistență Socială Nord -Vest



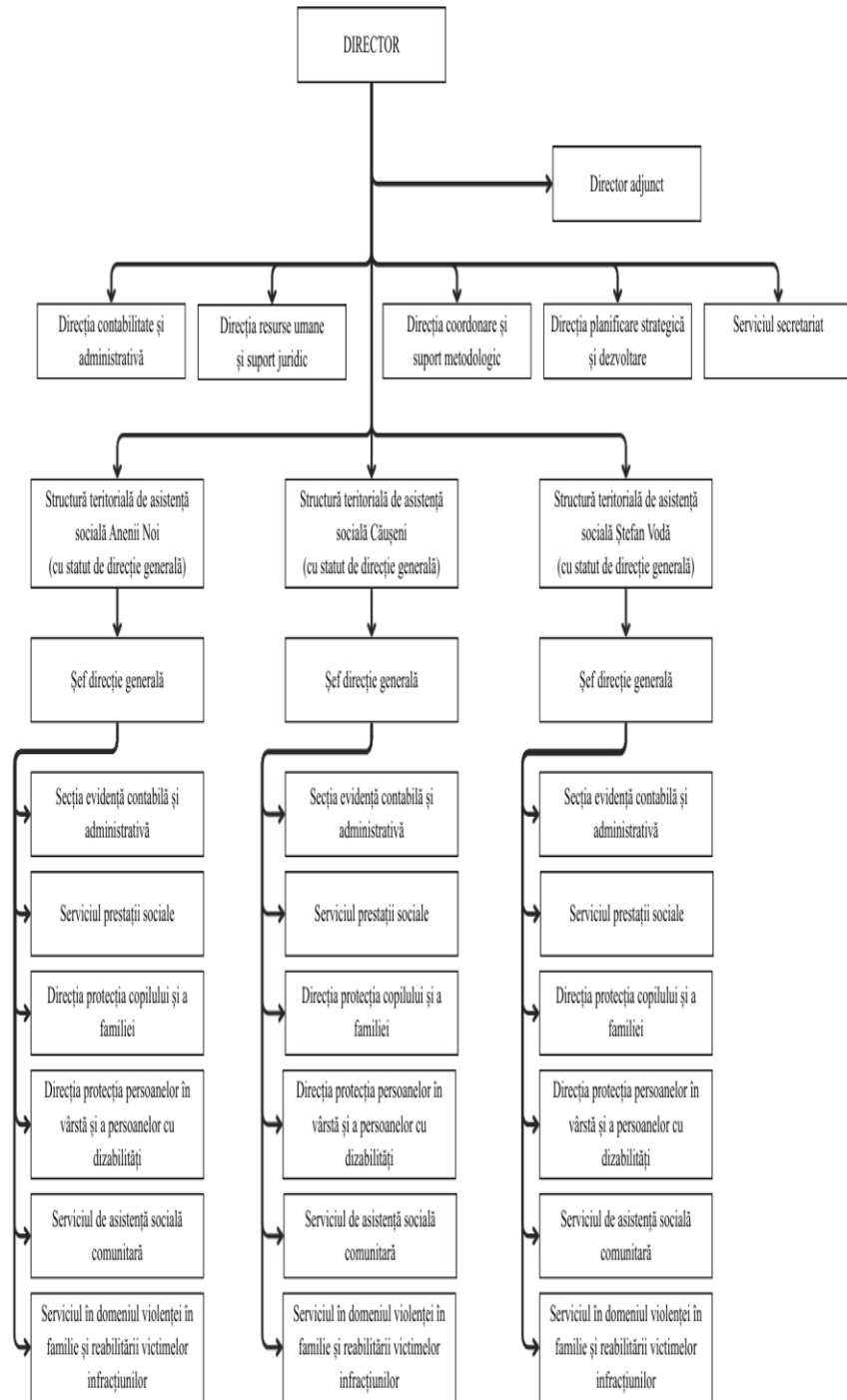
# ORGANIGRAMA

## Agenției Teritoriale de Asistență Socială Sud

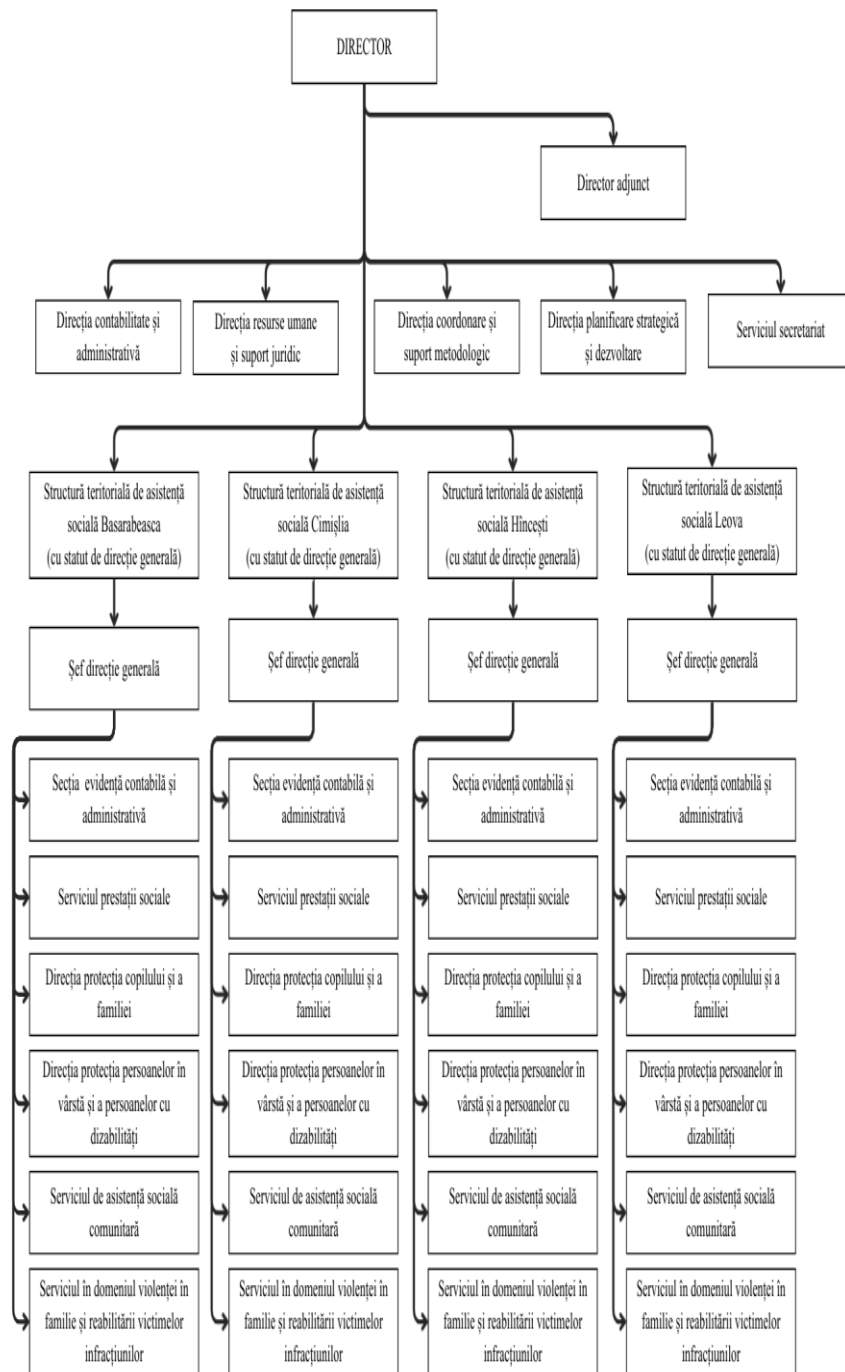


# ORGANIGRAMA

## Agenției Teritoriale de Asistență Socială Sud-Est



## ORGANIGRAMA Agenției Teritoriale de Asistență Socială Sud-Vest



”

3.3 Anexa nr.4 se abrogă.