

I.P. "Agenția Servicii Publice"
 Serviciul cadastral teritorial Cantemir

Anexă la Planul geometric

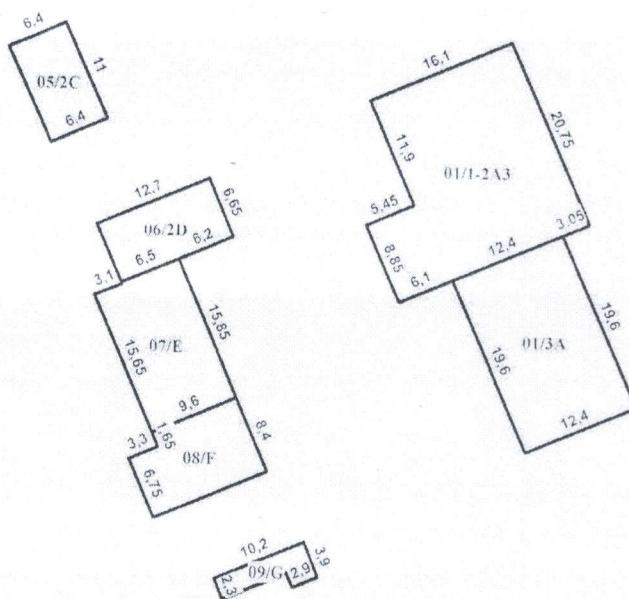
PLANUL REPREZENTĂRII PĂRȚILOR COMPONENTE ALE CLĂDIRILOR

Numărul cadastral al terenului 2101102.038

Adresa bunului imobil: r-nul Cantemir, or. Cantemir, str. Nicolae Testemițanu nr. 18



str. Nicolae Testemițanu



Scara tiparului: 1:750

Caracteristicile:

Suprafata la sol(m.p.):

| Cadastral | Liter | Construcția | Componentul | Supr_mp | NrCadastral | Suprafata |
|----------------|-------|-------------------|-------------------|---------|----------------|-----------|
| 2101102.038.01 | 1-2A3 | Constr.principala | Anexa calda | 382,3 | 2101102.038.01 | 625,3 |
| 2101102.038.01 | 3A | Constr.principala | Partea principala | 243 | 2101102.038.05 | 70,4 |
| 2101102.038.05 | 2C | Constr.principala | Partea principala | 70,4 | 2101102.038.06 | 84,5 |
| 2101102.038.06 | 2D | Constr.principala | Partea principala | 84,5 | 2101102.038.07 | 151,5 |
| 2101102.038.07 | E | Constr.principala | Partea principala | 151,5 | 2101102.038.08 | 102,9 |
| 2101102.038.08 | F | Constr.principala | Partea principala | 102,9 | 2101102.038.09 | 28,1 |
| 2101102.038.09 | G | Constr.principala | Partea principala | 28,1 | | |

Precizia de amplasare a cladirilor si a stratului de posesie este echivalenta
 preciziei din OrtophotoPlan la scara 1:2000.

Data intocmirii planului: 13.08.2021

Executantul lucrărilor: Cazacu Alexandr

Verificat/Conducătorul întreprinderii: Leon Lidia

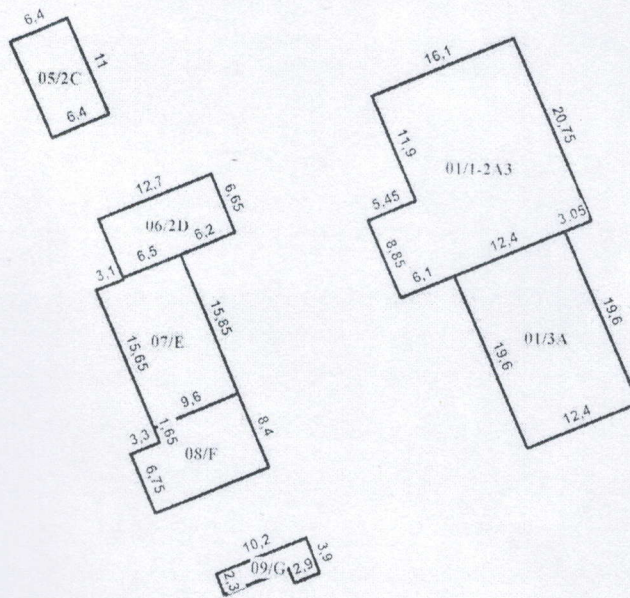
I.P. "Agenția Servicii Publice"
 Serviciul cadastral teritorial Cantemir

Anexă la Planul geometric

PLANUL REPREZENTĂRII PĂRȚILOR COMPONENTE ALE CLĂDIRILOR

Numărul cadastral al terenului 2101102.038

Adresa bunului imobil: r-nul Cantemir, or. Cantemir, str. Nicolae Testemițanu nr. 18



Scara tiparului: 1:750

Caracteristicile:

Suprafata la sol(m.p.):

| Cadastral | Liter | Constructia | Componentul | Supr_mp | NrCadastral | Suprafata |
|----------------|-------|-------------------|-------------------|---------|----------------|-----------|
| 2101102.038.01 | 1-2A3 | Constr.principala | Anexa calda | 382,3 | 2101102.038.01 | 625,3 |
| 2101102.038.01 | 3A | Constr.principala | Partea principala | 243 | 2101102.038.05 | 70,4 |
| 2101102.038.05 | 2C | Constr.principala | Partea principala | 70,4 | 2101102.038.06 | 84,5 |
| 2101102.038.05 | 2D | Constr.principala | Partea principala | 84,5 | 2101102.038.07 | 151,5 |
| 2101102.038.07 | E | Constr.principala | Partea principala | 151,5 | 2101102.038.08 | 102,9 |
| 2101102.038.08 | F | Constr.principala | Partea principala | 102,9 | 2101102.038.09 | 28,1 |
| 2101102.038.09 | G | Constr.principala | Partea principala | 28,1 | | |

Observatii: Precizia de amplasare a cladirilor si a stratului de posesie este echivalenta preciziei din OrtophotoPlan la scara 1:2000.

Data întocmirii planului: 13.08.2021

Executantul lucrărilor: Cazacu Alexandr

Verificat/Conducătorul întreprinderii: Leon Lidia