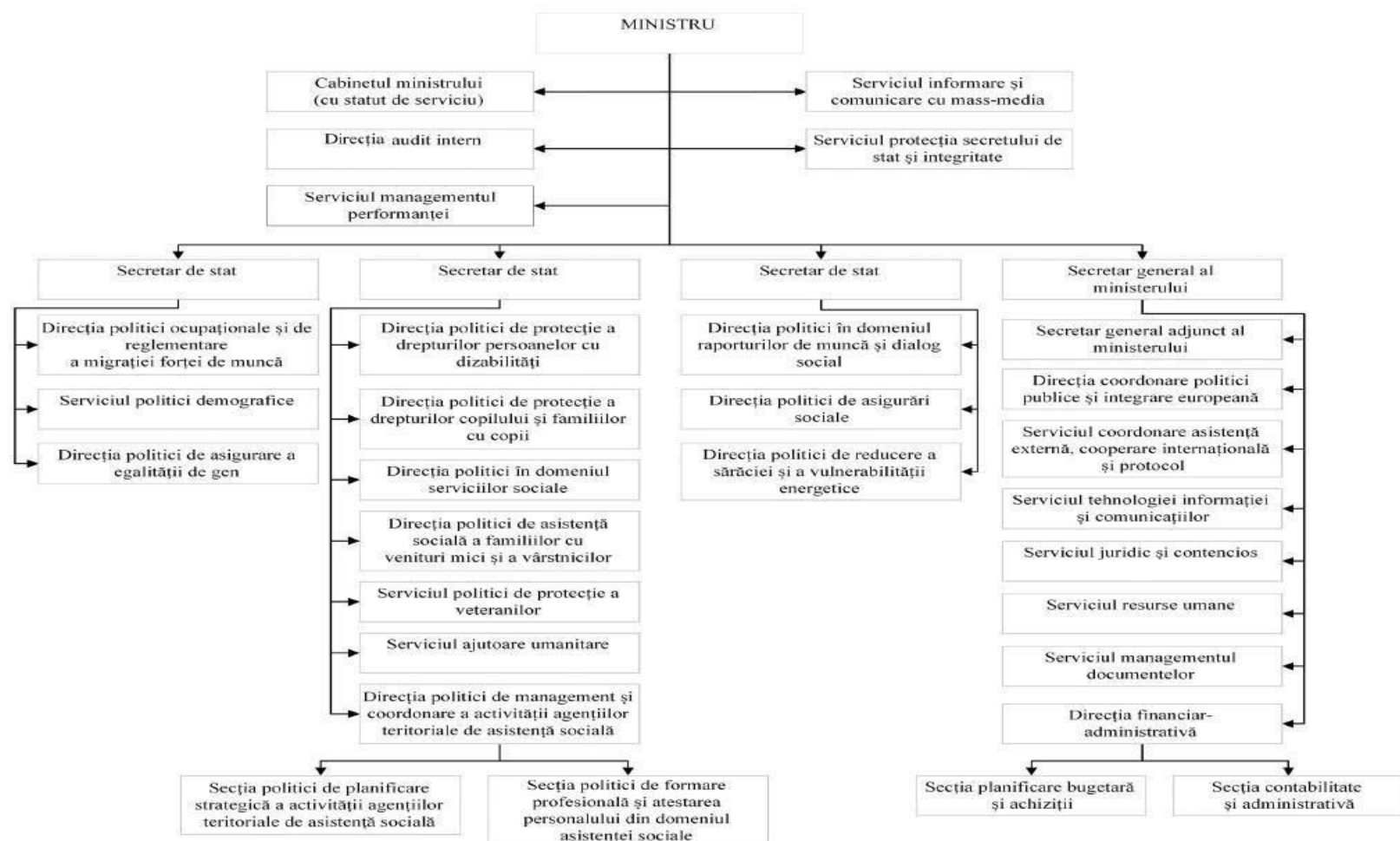


Tabel comparativ
la proiectul hotărârii Guvernului cu privire la modificarea unor hotărâri ale
Guvernului (eficientizarea activității aparatului central al Ministerului Muncii și Protecției Sociale)

Conținutul normei în vigoare	Modificarea propusă	Conținutul normei după modificare
1. La hotărâre		
2. Se stabilește efectivul-limită al aparatului central al Ministerului Muncii și Protecției Sociale în număr de 126 de unități, cu un fond anual de retribuire a muncii conform legislației.	la Punctul 2 din Hotărâre, cifrele „126” se substituie cu cifrele „146”.	2. Se stabilește efectivul-limită al aparatului central al Ministerului Muncii și Protecției Sociale în număr de 146 de unități, cu un fond anual de retribuire a muncii conform legislației.
2. În Anexa nr. 2:		
<p style="text-align: center;">STRUCTURA aparatului central al Ministerului Muncii și Protecției Sociale</p> <p>Ministru Cabinetul ministrului (cu statut de serviciu) Secretari de stat Secretar general al ministerului Secretar general adjunct al ministerului Direcția coordonarea politici publice și integrare europeană Direcția audit intern Serviciul managementul performanței Serviciul coordonare asistență externă, cooperare internațională și protocol Serviciul informare și comunicare cu mass-media Serviciul protecția secretului de stat și integritate Direcția politici în domeniul raporturilor de muncă și dialog social Direcția politici ocupaționale și de reglementare a migrației forței de muncă Serviciul politici demografice Direcția politici de asigurare a egalității de gen</p>	<p style="text-align: center;">La Anexa nr. 2:</p> <p>Cuvintele „Direcția coordonare politici publice și integrare europeană” se substituie cu textul „Direcția coordonarea politicilor publice, integrare europeană și cooperare internațională”;</p> <p>După poziția „Direcția coordonare politici publice și integrare europeană” se completează cu pozițiile: <i>„Secția coordonare politici publice și integrare europeană</i> <i>Secția cooperare internațională și proiecte de dezvoltare”;</i></p> <p>După poziția „Direcția politici în domeniul raporturilor de muncă și dialog social” se completează cu pozițiile; <i>„Secția politici în domeniul muncii și securității muncii</i> <i>Serviciul politici în domeniul retribuirii muncii și dialogului social”;</i></p> <p>Pozițiile „Serviciul coordonare asistență externă, cooperare internațională și protocol” și “Serviciul protecția secretului de stat și integritate” se exclud;</p>	<p style="text-align: center;">STRUCTURA aparatului central al Ministerului Muncii și Protecției Sociale</p> <p>Ministru Cabinetul ministrului (cu statut de serviciu) Secretari de stat Secretar general al ministerului Secretar general adjunct al ministerului Direcția coordonarea politicilor publice, integrare europeană și cooperare internațională <i>Secția coordonare politici publice și integrare europeană</i> <i>Secția cooperare internațională și proiecte de dezvoltare</i> Direcția audit intern Serviciul managementul performanței Serviciul informare și comunicare cu mass-media Direcția politici în domeniul raporturilor de muncă și dialog social <i>Secția politici în domeniul muncii și securității muncii</i> <i>Serviciul politici în domeniul retribuirii muncii și dialogului social</i></p>

<p>Direcția politici de protecție a drepturilor persoanelor cu dizabilități Direcția politici de protecție a drepturilor copiilor și familiilor cu copii Direcția politici în domeniul serviciilor sociale Direcția politici de asistență socială a familiilor cu venituri mici și vârstnicilor Serviciul politici de protecție a veteranilor Direcția politici de asigurări sociale Direcția politici de reducere a sărăciei și vulnerabilității energetice Direcția politici de management și coordonare a activității agențiilor teritoriale de asistență socială <i>Secția politici de planificare a activității agențiilor teritoriale de asistență</i> <i>Secția politici de formare profesională și atestarea personalului din domeniul asistenței sociale</i> Serviciul ajutoare umanitare Serviciul juridic și contencios Serviciul resurse umane Direcția financiar-administrativă <i>Secția planificare bugetară și achiziții</i> <i>Secția contabilitate și administrativă</i> Serviciul tehnologia informației și comunicațiilor Serviciul managementul documentelor</p>	<p>După poziția „Direcția politici de protecție a drepturilor copilului și familiilor cu copii” se completează cu pozițiile; „<i>Secția politici de protecție socială a familiilor cu copii</i>” <i>Secția politici de protecție a drepturilor copilului și colaborare internațională</i>”; Pozițiile „Direcția politici de asistență socială a familiilor cu venituri mici și vârstnicilor” și „Serviciul politici de protecție a veteranilor” se substituie cu poziția „Direcția politici de asistență socială a familiilor cu venituri mici, a vârstnicilor și a veteranilor”; La poziția „Serviciul juridic și contencios administrativ” cuvintele „Serviciul juridic” se substituie cu cuvintele „Secția juridică”; Poziția „Serviciul resurse umane” se substituie cu poziția „Secția resurse umane”; La poziția „Serviciul tehnologia informației și comunicațiilor” cuvântul „Serviciul” se substituie cu cuvântul „Secția”.</p>	<p>Direcția politici ocupaționale și de reglementare a migrației forței de muncă Serviciul politici demografice Direcția politici de asigurare a egalității de gen Direcția politici de protecție a drepturilor persoanelor cu dizabilități Direcția politici de protecție a drepturilor copiilor și familiilor cu copii <i>Secția politici de protecție socială a familiilor cu copii</i> <i>Secția politic de protecție a drepturile copilului și colaborare internațională</i> Direcția politici în domeniul serviciilor sociale Direcția politici de asistență socială a familiilor cu venituri mici, a vârstnicilor și a veteranilor Direcția politici de asigurări sociale Direcția politici de reducere a sărăciei și vulnerabilității energetice Direcția politici de management și coordonare a activității agențiilor teritoriale de asistență socială <i>Secția politici de planificare a activității agențiilor teritoriale de asistență socială</i> <i>Secția politici de formare profesională și atestarea personalului din domeniul asistenței sociale</i> Serviciul ajutoare umanitare Secția juridic și contencios Secția resurse umane Direcția financiar-administrativă <i>Secția planificare bugetară și achiziții</i> <i>Secția contabilitate și administrativă</i> Secția tehnologia informației și comunicațiilor Serviciul managementul documentelor</p>
--	--	---

3. Anexa nr.3 redacția actuală a proiectului:



Anexa nr.3 redacția definitivată a proiectului:

